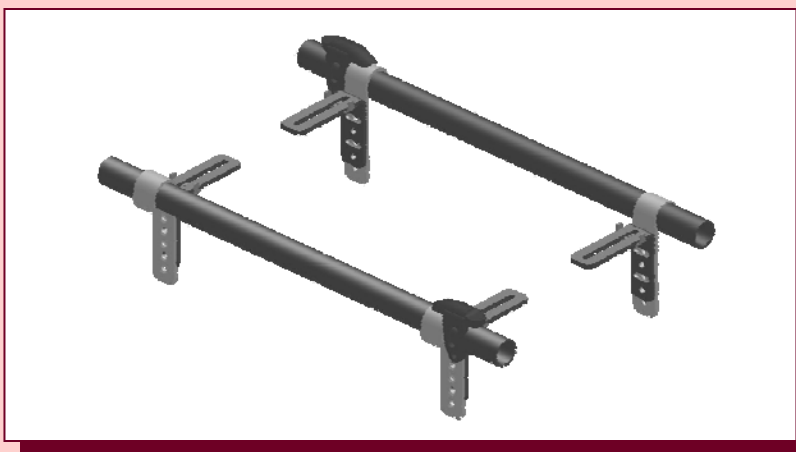




### Choix d'ancrages

Le système comprend 4 crochets, 4 équerres, 4 ancrages d'équerre, 2 stabilisateurs à cliquets ainsi que la quincaillerie nécessaire pour son installation. Ce système permet plusieurs réglages d'angle de bascule et de hauteur siège / sol.

### Systeme d'ancrage à crochets et équerres de métal rainurées



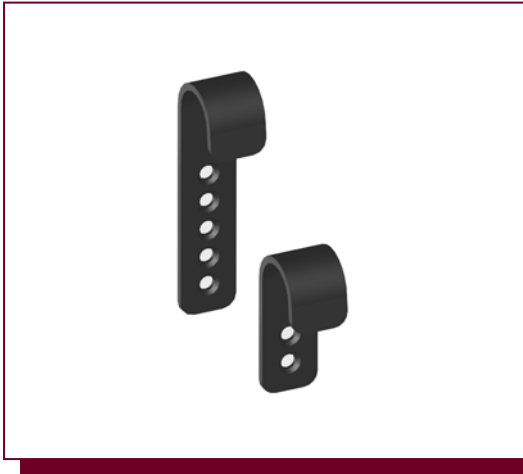
N° de produit	Nombre de trous	Diamètre de tubulure
S1095	2 trous	7/8" (2,2 cm)
S1100	2 trous	1" (2,5 cm)
S1110	5 trous	7/8" (2,2 cm)
S1115	5 trous	1" (2,5 cm)



## ANCRAGE DE SIÈGE

Siège

Physipro



### Crochet d'ancrage pour siège

N° de produit	Nbr de trous	Diamètre de tubulure
S1145	2 trous	7/8" (2,22 cm)
S1150	2 trous	1" (2,5 cm)
S1160	5 trous	7/8" (2,22 cm)
S1165	5 trous	1" (2,5 cm)

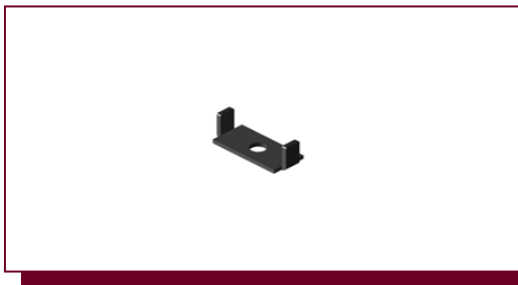
Permet un choix de hauteur et de diamètre d'ancrage selon la structure.



### Équerre

N° de produit	Description
S1185	2 trous
S1190	5 trous

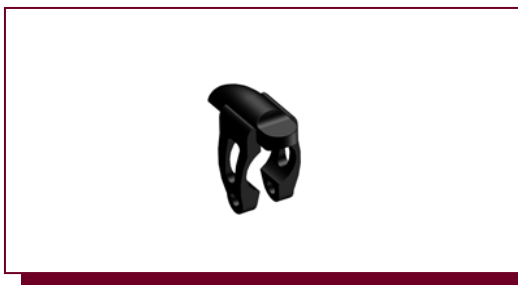
Disponible en deux formats pour répondre aux différentes hauteurs d'ancrage.



### Ancrage d'équerre

N° de produit
S1195

Quincaillerie permettant de fixer solidement l'équerre aux rainures de réglage.



### Stabilisateur cliquet

N° de produit
S1200

Quincaillerie utilisée pour maintenir le siège en place.



## Crochets rainurés pour siège

Les crochets offrent deux types d'encastrement (voir tableaux ci-dessous) et permettent un ajustement en latéral. Lors de votre commande, veuillez indiquer le type d'encastrement et le diamètre de tubulure du fauteuil.

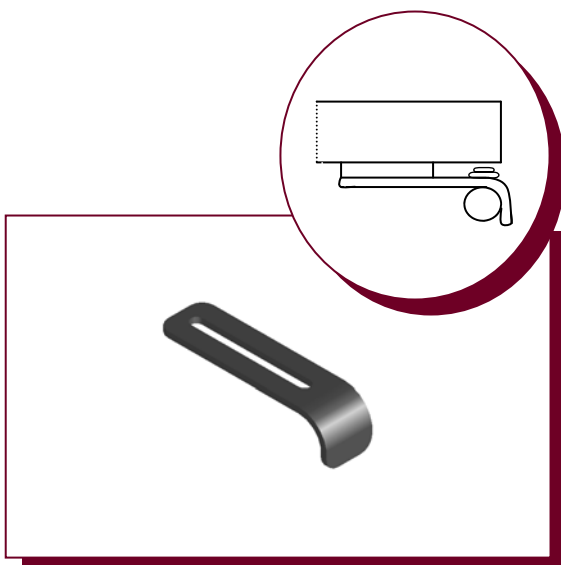
### Crochet rainuré pour siège avec encastrement



N° de produit	Diamètre de tubulure	Encastrement possible
<b>Avec encastrement</b>		
S1220	7/8" (2,2 cm)	1" (2,5 cm)
S1225	7/8" (2,2 cm)	1½" (3,8 cm)
S1230	7/8" (2,2 cm)	2" (5 cm)
S1235	1" (2,5 cm)	1" (2,5 cm)
S1240	1" (2,5 cm)	1½" (3,8 cm)
S1245	1" (2,5 cm)	2" (5 cm)

Utilisé lors d'une installation de siège rigide encastré.

### Crochet rainuré pour siège de type flush



N° de produit	Diamètre de tubulure
<b>Flush</b>	
S1255	7/8" (2,2 cm)
S1260	1" (2,5 cm)

Utilisé lors d'une installation de siège rigide en pleine largeur.