

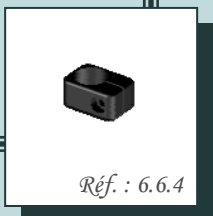
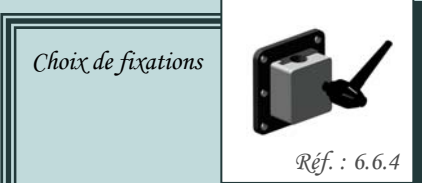
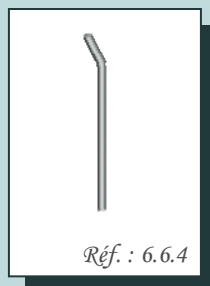


Ces appuis sont employés dans le but de supporter le tronc au niveau des épaules. Ils s'ajustent et épousent la forme du corps. Ils peuvent se dégager en hauteur et en latéral pour faciliter le transfert de l'utilisateur. Le bloc d'ancrage est muni d'une poignée de serrage permettant à l'appui de rester bien en place.





Contention



Physipro



Ce système de support d'appui-claviculaire comprend une tige verticale, une tige horizontale, deux mécanismes de support d'appui-claviculaire, une bague de serrage, ainsi que la quincaillerie nécessaire à son installation.

*Système de support
d'appui-claviculaire*



<i>N° de produit</i>	<i>Description</i>
SC7630	Appui-claviculaire (l'unité)



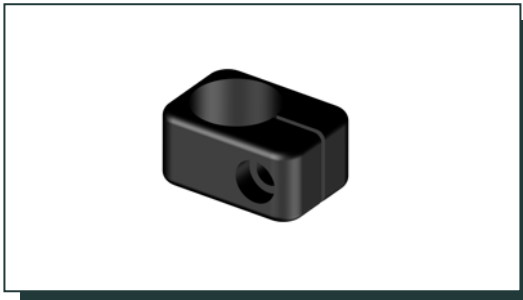
Choix de fixations



*Fixation de support
d'appui-claviculaire*

N° de produit

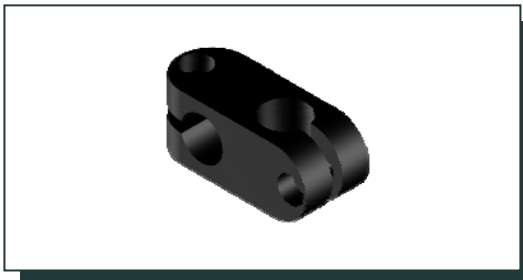
SC7635



*Bague de serrage
d'appui-claviculaire*

N° de produit

SC7640



*Mécanisme de support
d'appui-claviculaire*

N° de produit

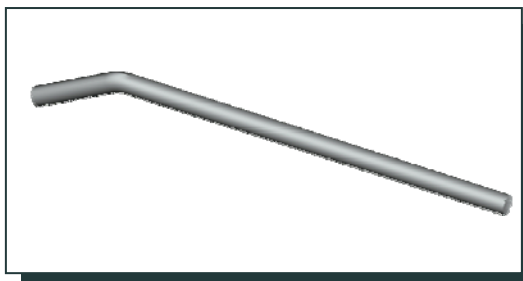
SC7645



*Ancrage de coussin
d'appui-claviculaire*

N° de produit

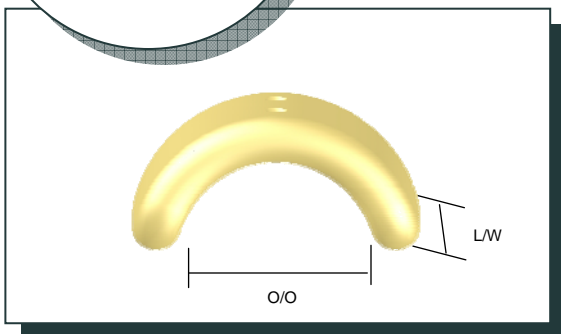
SC7650



Tige de support d'appui-claviculaire

N° de produit

SC7655

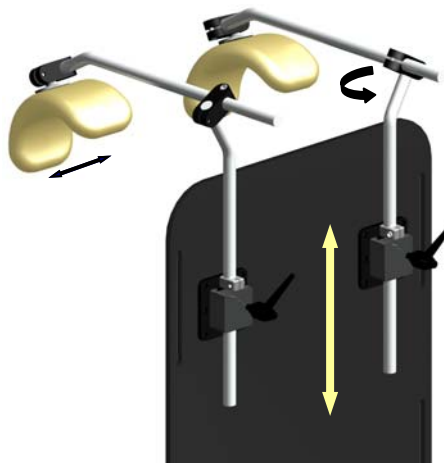
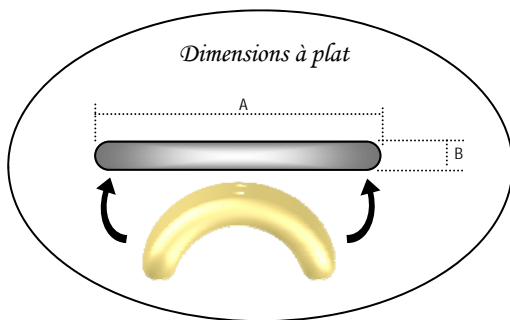


Coussin d'appui-claviculaire

N° de produit	Description		
	Format	Ouverture	Largeur
SC7660	#1	6 po (15cm)	2 po (5 cm)
SC7665	#2	8 po (20 cm)	2 po (5 cm)
SC7670	#3	10 po (25,5 cm)	3 po (7,5 cm)
Housse imperméable de rechange			
SC7675	#1	Housse de nylon et lycra - Petit	
SC7680	#2	Housse de nylon et lycra - Moyen	
SC7685	#3	Housse de nylon et lycra - Large	

Installation :

Réglage possible sur tout contour



Les supports claviculaires s'installent systématiquement sur plaque de dossier rigide (ABS).

Contention

Physipro