



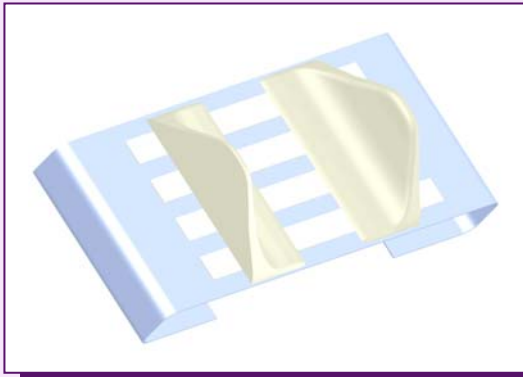
Appuis-thoraciques au lit

Le système d'appuis-thoraciques, dans un format conforme aux lits d'hôpitaux, permet l'installation d'appuis-thoraciques au niveau du tronc pour accommoder les personnes alitées lors du relèvement de la tête du lit.





Pour l'intervenant, le système d'appuis-thoraciques au lit est simple, pratique, léger et facile à manipuler.

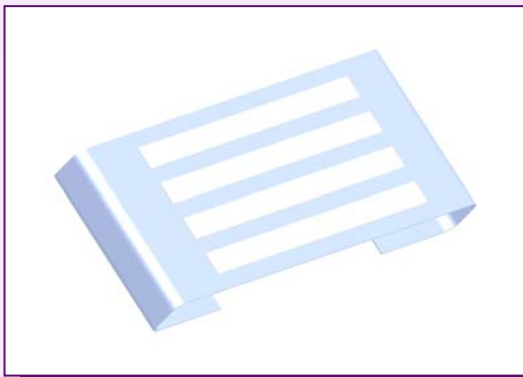


Système d'appuis-thoraciques au lit

N° de produit

LI8070

Ce système sert au contrôle latéral du tronc et contribue à répartir la pression sur une plus grande surface pour améliorer les fonctions respiratoires et du transit intestinal.



Toile velcro

N° de produit

LI8005

La toile velcro permet l'installation d'appuis-thoraciques et se fixe au châssis à l'aide de velcro autocollant.



Appuis-thoraciques au lit

N° de produit	Description
LI8075	Droit
LI8080	Gauche
LI8085	Droit et gauche
Housse de rechange	
LI8090	Housse de coton—Droit
LI8095	Housse de coton—Gauche
LI8100	Housse de coton—Droit et gauche

L'appui-thoracique est fabriqué de mousse dense et de confort. Une housse de coton absorbe l'humidité et permet à la peau de respirer.