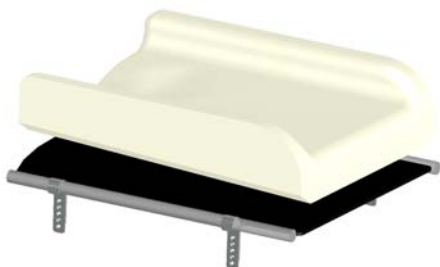


POSSIBILITÉS D'INSTALLATION



Les coussins sont installés selon l'interface et vous sont proposés dans une gamme de formats suggérés dans le tableau ci-dessous.

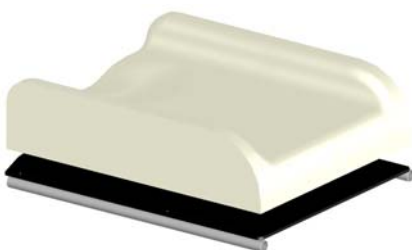
Installation sur **plaque rigide encastrée**



Encastré

Installé sur une plaque rigide fixée par des crochets d'ancrage, le coussin sera biseauté en latéral pour lui permettre un mariage parfait avec son interface.

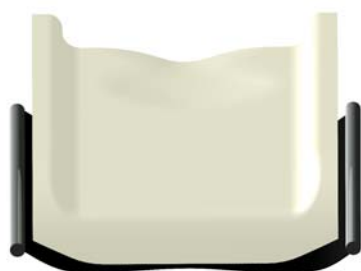
Installation sur **plaque rigide pleine largeur**



Plat

Sur une plaque de siège fixée aux longerons d'interface cette installation permettra quelques centimètres de surface de plus en largeur au coussin.

Installation sur une **toile canevas**



Coupe canevas

En coupe canevas, le coussin se moule à la toile par un biseautage latéral. Une plaque de renfort incorporée en son centre favorise sa stabilité et élimine l'effet hamac.

Formats suggérés :

Largeur									
po	12	13	14	15	16	17	18	19	20
cm	30,5	33	35,5	37,5	40	42,5	45	47,5	50

Profondeur									
po	12	13	14	15	16	17	18	19	20
cm	30,5	33	35,5	37,5	40	42,5	45	47,5	50