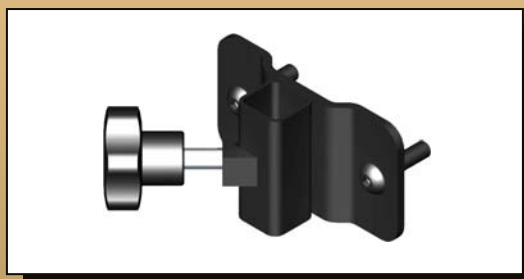


*Fixation de support d'appui-tête  
—multiréglable (aluminium)*

*N° de produit*

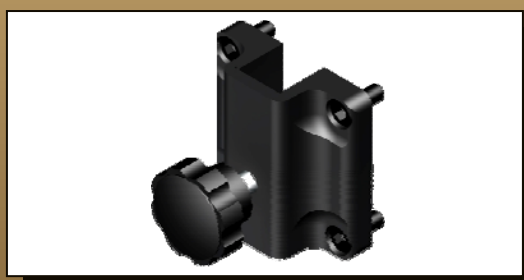
AT5160



*Fixation de support d'appui-tête  
—droit et déporté (acier)*

*N° de produit*

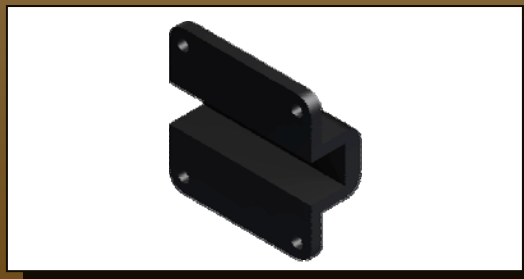
AT5165



*Fixation de support d'appui-tête  
—multi-axes*

*N° de produit*

AT5170



*Adaptateur de fixation*

*N° de produit*

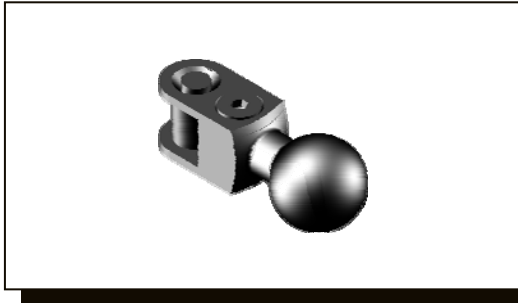
AT5175

*Cette pièce s'installe sur les ancrages de support d'appui-tête et convient à tous les modèles.*



## QUINCAILLERIE D'APPUI-TÊTE

Appui-tête



*Pièce d'articulation latérale du mécanisme d'appui-tête—multi-axes*

*N° de produit*

AT5180



*Jonction du mécanisme d'appui-tête—multi-axes*

*N° de produit*

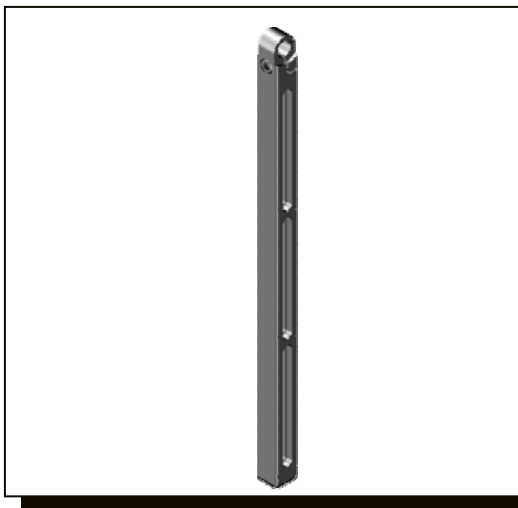
AT5185



*Pièce d'articulation de réglage en profondeur du mécanisme d'appui-tête—multi-axes*

*N° de produit*

AT5190

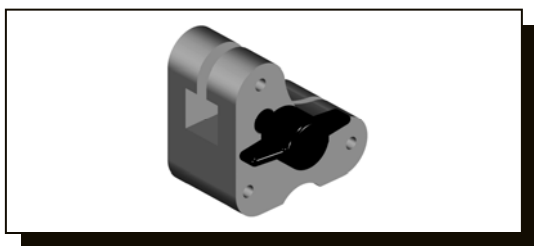


*Tige de réglage vertical —multi-axes*

*N° de produit*

AT5200

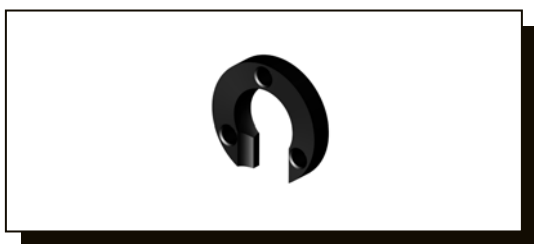
Physipro



*Mécanisme de support  
d'appui-tête—multi-réglable*

*N° de produit*

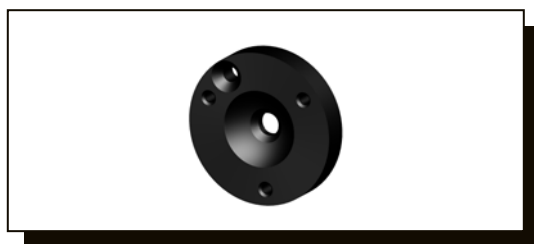
AT5205



*Bague d'ancrage d'appui-tête*

*N° de produit*

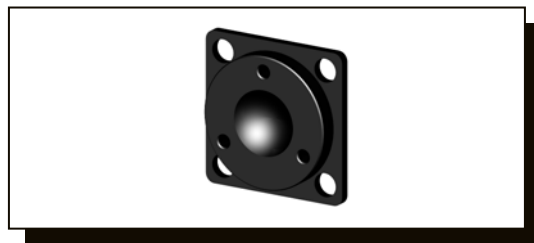
AT5210



*Adaptateur sphérique*

*N° de produit*

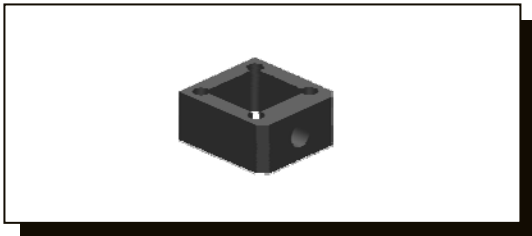
AT5215



*Adaptateur sphérique sur plaque*

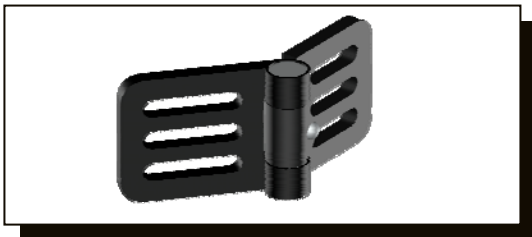
*N° de produit*

AT5220



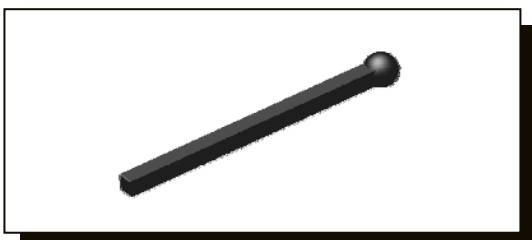
*Bague d'arrêt  
de support d'appui-tête*

N° de produit	Description
AT5225	Bague d'arrêt pour tige 3/4"
AT5230	Bague d'arrêt pour tige 1/2"



*Penture d'appui-tête  
à prolongement latéral*

N° de produit
AT5235



*Tige de réglage horizontal  
de support d'appui-tête*

N° de produit	Description
<b>Aluminium</b>	
AT5240	Régulière 8½ po (22 cm)
AT5245	Longue 16 po (41 cm)
<b>Acier</b>	
AT5250	Régulière 9 po (23 cm)
AT5255	Longue 16½ (42 cm)