

CATALOGUE

AIDES TECHNIQUES À LA POSTURE



TABLE DE MATIÈRES

COUSSINS.....	3
Collection standard	4
Conceptions sur mesure	32
Options d'installation	36
Choix de coupes	38
Éléments de forme	41
Housses	45
Positionnement au lit	47
 DOSSIERS	 55
Dossiers à tension réglable	56
Dossiers rigides	64
Appuis-thoraciques	68
Éléments de forme	74
Housses	76
Accessoires	78
Modelage3D	80
 SUPPORTS POSTURAUX.....	 83
Appuis-tête	84
Membres supérieurs	86
Membres inférieurs	88

COUSSINS

POSITIONNEMENT



PHYSIPRO^{MD}

Aides techniques à la posture et à la mobilité



Le coussin Air foam offre une stabilité fonctionnelle, une immersion et un confort optimisés! La composition du coussin assure une répartition uniforme de la pression, contrôle efficacement l'humidité et absorbe les chocs ainsi que les vibrations pour un confort exceptionnel.

SPÉCIFICATIONS TECHNIQUES

Prix de détail à partir de	481 \$
Code produit	S5360-...
Type de produit	Coussin en mousse et gel
Largeur	10" à 26"
Profondeur	10" à 22"
Épaisseurs	2 ½", 3", 3 ½" ou 4"
Poids	4,396 lb (17" x 17" - 3")
Poids maximal de l'utilisateur	Largeur de 14" à 20" : 300 lb Largeur de 21" à 26" : 500 lb
Garantie	Coussin : Garantie limitée de 24 mois Housse : Garantie limitée de 6 mois

COMPOSITION

Base en mousse	Uréthane injecté (LXA) médium-ferme
Couche de finition	Gel Géo-Matrix (PillowTop) à cellules ouvertes - ½"

OPTIONS

Choix d'installation	Plate ou Canevas (Renfort en ABS disponible) ou Encastrée de 1", 1 ½" ou 2"
----------------------	--

HOUSSES

Housses esthétiques	Extensible, antiglisement ou imperméable
Enveloppes imperméables	Enveloppe à fermeture éclair ou pellicule transparente à velcro



DIMINUTION DE LA PRESSION
sur les protubérances osseuses (ischions et coccyx)



RÉPARTITION DE LA CHARGE ET DE LA PRESSION



CONTRÔLE DE L'HUMIDITÉ ET DIMINUTION DE LA SUDATION



ABSORPTION DES CHOCS ET VIBRATIONS



DIMINUTION DES FRICTIONS ET DU CISAILLEMENT



PRÉVENTIONS DES PLAIES

AÉRATION 9/ 10

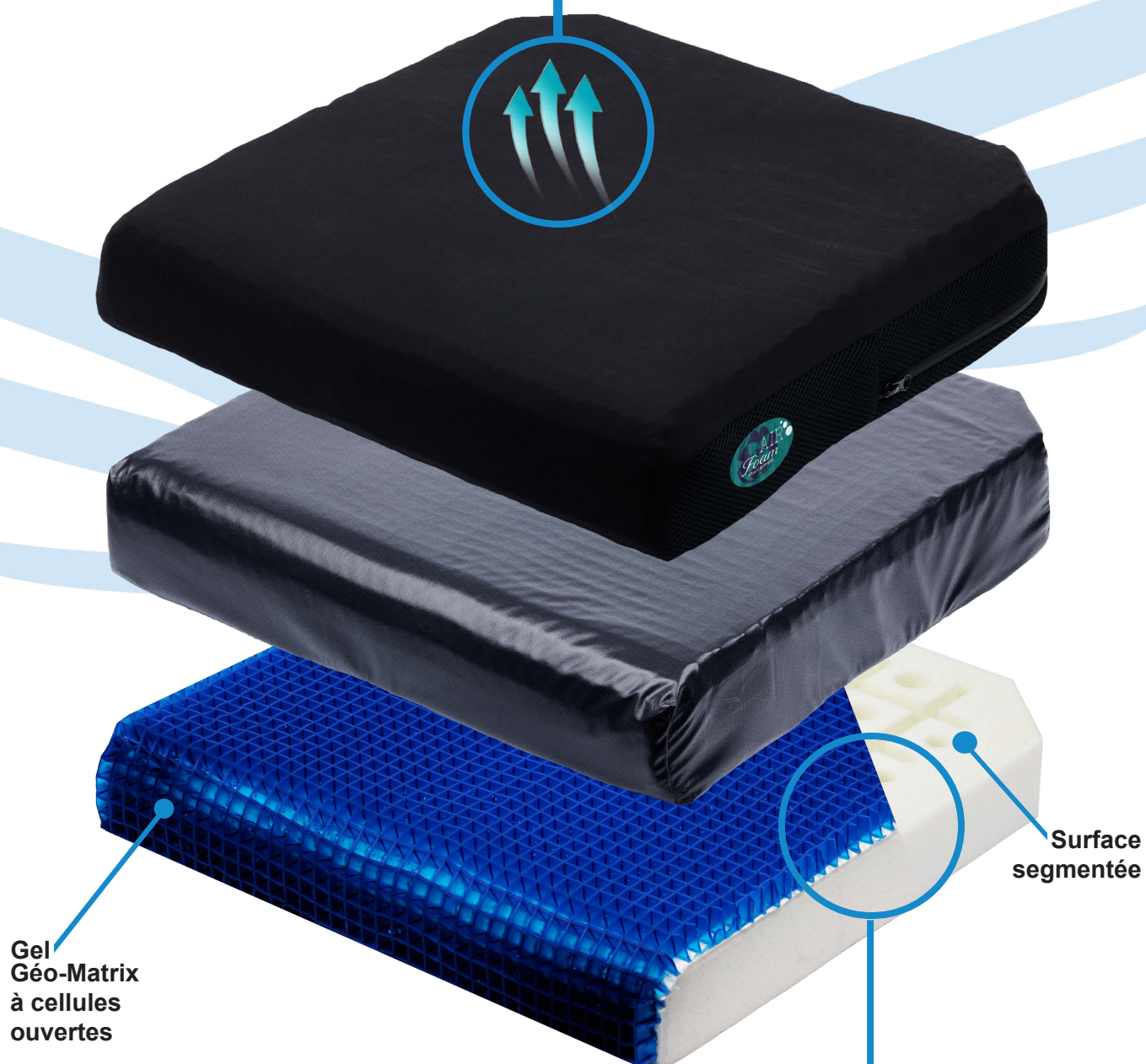
AMÉLIORATION DE LA POSTURE / STABILITÉ 8/ 10

CONFORT 9/ 10

RÉPARTITION DE LA PRESSION 9/ 10

CONFORT OPTIMISÉ

La couche de gel optimise l'aération et l'amortissement des chocs et des vibrations, créant ainsi, une surface d'assise de confort de longue durée.



La combinaison de la base en mousse d'uréthane segmentée et de gel Geo-Matrix, reconnu pour ses propriétés immersives, permet de répartir uniformément le poids, soulageant ainsi la pression sur les ischions. Les forces de friction et de cisaillement sont réduites significativement grâce à la conception unique de l'Air Foam.

**IMMERSION
SUPÉRIEURE**

Le coussin Brio^{MC} est facile d'attribution et favorise l'alignement corporel. Ce coussin est conçu pour les patients qui requièrent du confort avec un faible besoin de maintien postural. En étant subtilement profilé, le Brio^{MC} favorise un alignement corporel léger.

SPÉCIFICATIONS TECHNIQUES

Prix de détail à partir de	481 \$
Code produit	S2950-...
Type de produit	Coussin en mousse
Largeur	14" à 21"
Profondeur	14" à 21"
Épaisseur	2 ½"
Poids	2,5 lb (16" x 18" - 2 ½")
Poids maximal de l'utilisateur	Largeur de 14" à 18" : 200 lb Largeur de 19" à 21" : 300 lb
Garantie	Coussin : Garantie limitée de 24 mois Housse : Garantie limitée de 6 mois

COMPOSITION

Base en mousse	Uréthane VF60 - 2"
Insert au niveau de la cuvette	Mousse mémoire souple - 1"
Couche de finition	Uréthane VF40 - ½"

OPTIONS

Choix d'installation	Plate ou Canevas (Renfort en ABS disponible) ou Encastrée de 1", 1 ½" ou 2"
----------------------	---

HOUSSES

Housses esthétiques	Extensible, antiglisement ou imperméable
Enveloppes imperméables	Enveloppe à fermeture éclair ou pellicule transparente à velcro



DIMINUTION DU GLISSEMENT



PRÉVENTIONS DES PLAIES



DIMINUTION DE LA PRESSION
sur les protubérances osseuses (ischions et coccyx)

AÉRATION 7 / 10

AMÉLIORATION DE LA POSTURE / STABILITÉ 7 / 10

CONFORT 8 / 10

RÉPARTITION DE LA PRESSION 7 / 10

STABILITÉ ET ALIGNEMENT

Les formes anatomiques du Brio^{MC} sont favorables à un bon alignement des membres inférieurs et du bassin. Cet effet contribue à diminuer le glissement.



Le relief du Brio^{MC} ischiatique doublé d'une insertion de mousse à mémoire répartit les pressions des régions sensibles de la ceinture pelvienne vers les muscles fémoraux.

PROTECTION DES ZONES SENSIBLES



Conçu de mousse souple et de dispersion, le cousin C3S^{MC} procure un confort instantané et durable! L'atout principal de ce coussin réside dans sa superposition de différentes couches de mousses de finition et de dispersion.

SPÉCIFICATIONS TECHNIQUES

Prix de détail à partir de	481 \$
Code produit	S2985-...
Type de produit	Coussin en mousse
Largeur	14" à 26"
Profondeur	14" à 22"
Épaisseur	3 ½"
Poids	4,0 lb (16" x 18" - 3 ½")
Poids maximal de l'utilisateur	Largeur de 14" à 20" : 300 lb Largeur de 21" à 26" : 500 lb
Garantie	Coussin : Garantie limitée de 24 mois Housse : Garantie limitée de 6 mois

COMPOSITION

Couche inférieure	EVA foam - ½"
Couches centrales	Mousse mémoire souple - 1" et latex - 1"
Couche de finition	Mousse viscoélastique - 1"

OPTIONS

Choix d'installation	Plate ou Canevas (Renfort en ABS disponible) ou Encastrée de 1", 1 ½" ou 2"
Choix de coupe	Anatomique, surbaissée, profondeur inégale, devant oblique, devant arrondi, profil bas et dégagement au sacrum.
Éléments de forme	Biseau crural, biseau anti-effet hamac, biseau fessier, butée d'abduction, butée d'adduction et appui-pelvien.

HOUSSES

Housses esthétiques	Extensible, antiglisement ou imperméable
Enveloppes imperméables	Enveloppe à fermeture éclair ou pellicule transparente à velcro



PRÉVENTIONS DES PLAIES



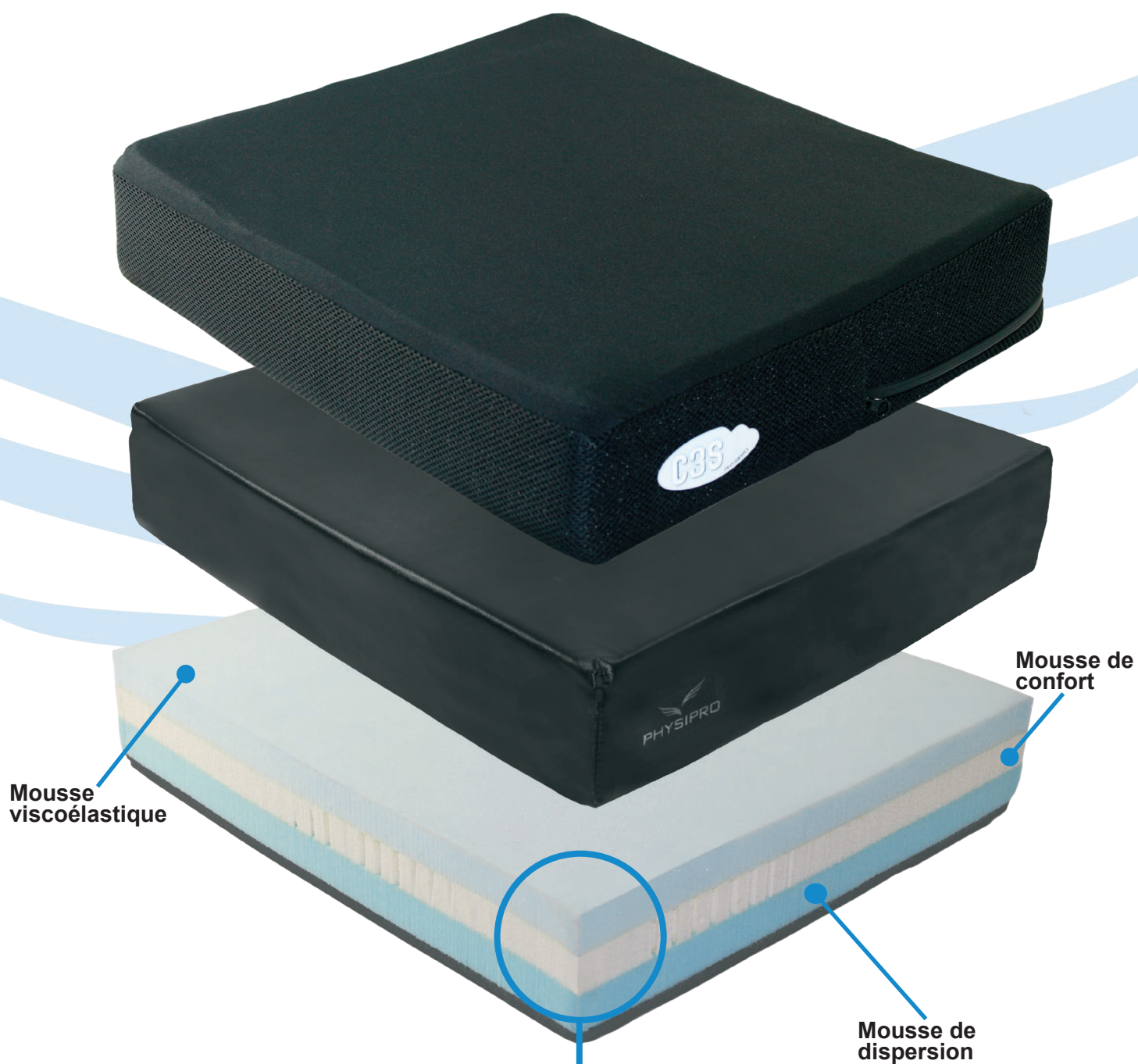
DIMINUTION DE LA PRESSION sur les protubérances osseuses (ischions et coccyx)

AÉRATION 7 / 10

AMÉLIORATION DE LA POSTURE / STABILITÉ 7 / 10

CONFORT 9 / 10

RÉPARTITION DE LA PRESSION 7 / 10



Composé à la base d'une mousse de dispersion à lente résilience, d'une mousse de latex de qualité supérieure dans son centre, d'une mousse viscoélastique en surface, le CS3^{MC} permet un moulage doux et précis qui contribue à une protection accrue des zones à risque.

CONFORT OPTIMAL

CONTOUR^{MC}
Insert
PHYSIPRO

Le Contour Insert^{MC} se compose d'une base de mousse en uréthane injectée dont l'évidement au niveau du bassin permet de sélectionner le niveau de protection désiré. Répondant particulièrement aux besoins associés aux pathologies évolutives, le Contour Insert^{MC} peut être acquis avec un ou plusieurs inserts de votre choix.

SPÉCIFICATIONS TECHNIQUES

Prix de détail à partir de	481 \$
Code produit	S2361-... (2" d'épais) S2366-... (3" d'épais) S2371-... (4" d'épais)
Type de produit	Coussin en mousse
Largeur	14" à 24"
Profondeur	14" à 24"
Épaisseurs	2", 3" ou 4"
Poids	2,5 lb (16" x 18" - 3" - avec insert de mousse mémoire) 4,0 lb (16" x 18" - 3" - avec insert gel carrelé)
Poids maximal de l'utilisateur	Largeur de 14" à 20" : 300 lb Largeur de 21" à 26" : 500 lb
Garantie	Coussin : Garantie limitée de 24 mois Housse : Garantie limitée de 6 mois

COMPOSITION

Couche inférieure	EVA Foam - 1/4"
Base en mousse	Uréthane injecté (LXA) médium-ferme

OPTIONS

Insert au niveau de la cuvette	À cellule d'air Roho®, gel carrelé, gel pebble, gel Géo-Matrix (Pillowtop) cellules fermées 3/4", ou mousse mémoire souple.
Choix d'installation	Plate ou Canevas (Renfort en ABS disponible) ou Encastrée de 1", 1 1/2" ou 2"
Choix de coupe	Anatomique, surbaissée, profondeur inégale, devant oblique et profil bas.
Éléments de forme	Biseau crural, biseau anti-effet hamac, biseau fessier, butée d'abduction, butée d'adduction et appui-pelvien.

HOUSSES

Housses esthétiques	Extensible, antiglissement ou imperméable
Enveloppes imperméables	Enveloppe à fermeture éclair ou pellicule transparente à velcro



DIMINUTION DES FRICTIONS ET DU CISAILEMENT



PRÉVENTIONS ET GUÉRISON DES PLAIES



DIMINUTION DE LA PRESSION
sur les protubérances osseuses (ischions et coccyx)

AÉRATION 8 / 10

AMÉLIORATION DE LA POSTURE / STABILITÉ 7 / 10

CONFORT 9 / 10

RÉPARTITION DE LA PRESSION 9 / 10

UN GRAND CHOIX D'INSERTS

Le concept du coussin Contour Insert^{MC} permet d'accommoder l'utilisateur aux prises avec une dégénérescence posturale. Un grand choix d'inserts permet de répondre aux exigences parfois croissantes de confort.



Mousse d'uréthane injectée de haute performance



La forme profilée du coussin Easy Fit a été développée à partir d'une étude clinique basée sur la prise de mesures de différentes empreintes moulé sur un coussin unique. Avec sa forme ergonomique, l'Easy Fit répartit uniformément la pression, stabilise le bassin et aligne naturellement les membres inférieurs pour offrir un niveau supérieur de confort et de stabilité.

SPÉCIFICATIONS TECHNIQUES

Prix de détail à partir de	481 \$
Code produit	S5400-...
Type de produit	Coussin en mousse
Largeur	14" à 20"
Profondeur	14" à 20"
Épaisseur	3"
Poids	2,5 lb (16" x 18" - 3")
Poids maximal de l'utilisateur	Largeur de 14" à 20" : 300 lb
Garantie	Coussin : Garantie limitée de 24 mois Housse : Garantie limitée de 6 mois



FORTE DIMINUTION DE LA PRESSION
sur les protubérances osseuses (ischions et coccyx)



SUPPORT ACCRU
pour les utilisateurs souffrant d'une perte de tonus musculaire



AMÉLIORATION DE LA POSTURE ET DE LA STABILITÉ

COMPOSITION

Base en mousse	Uréthane injecté (LXA) médium-ferme - 2 ½"
Couche de finition	Mousse mémoire souple - ½"

OPTIONS

Couche de finition	Mousse viscoélastique - ½"
Insert au niveau de la cuvette	Insert en gel blue aqua - ½" (disponible avec mousse mémoire seulement)
Choix d'installation	Plate ou Canevas (Renfort en ABS disponible)

HOUSSES

Housses esthétiques	Extensible, antiglissement ou imperméable
Enveloppes imperméables	Enveloppe à fermeture éclair ou pellicule transparente à velcro

AÉRATION 7 / 10

AMÉLIORATION DE LA POSTURE / STABILITÉ 9 / 10

CONFORT 8 / 10

RÉPARTITION DE LA PRESSION 9 / 10

CONCEPTION ERGONOMIQUE

Les formes anatomiques du coussin Easy Fit assurent un alignement corporel optimal, augmentent la stabilité et contribuent à maintenir une meilleure santé posturale.

Alignement des membres inférieurs

La position des membres inférieurs est crucial pour maintenir une bonne posture. Les courbes légères assurent alignement naturelle des jambes, en empêchant celles-ci d'être trop rapprocher ou écarter.

L'encadrement du bassin

limite le glissement vers l'avant et assure un bon maintien latéral.

Mousse
mémoire souple

OPTION :
Insert de gel

Uréthane injecté
Densité médium-ferme

SOUTIEN OPTIMAL

Les formes anatomiques ainsi que l'utilisation de mousses de haute qualité du coussin Easy Fit améliorent l'immersion, optimisent le soutien postural et diminuent les pressions exercées sur les protubérances osseuses en redistribuant la charge sur la totalité de la surface d'assise.



L'Ellipse^{MC} est un coussin préventif de qualité supérieure procurant une stabilité et une répartition uniforme des pressions.

SPÉCIFICATIONS TECHNIQUES

Prix de détail à partir de	481 \$
Code produit	S2991-...
Type de produit	Coussin en mousse et polymère
Largeur	14" à 26"
Profondeur	14" à 22"
Épaisseurs	Largeur de 20" et moins : 3" Largeur de 21" et plus : 4"
Poids	7,24 lb (16" x 18" - 3")
Poids maximal de l'utilisateur	Largeur de 14" à 20" : 300 lb Largeur de 21" à 26" : 500 lb
Garantie	Coussin : Garantie limitée de 24 mois Housse : Garantie limitée de 6 mois

COMPOSITION

Base en mousse	Uréthane injecté (LXA) souple - 2"
Couches centrales	Mousse mémoire souple - ½" Temper foam T38 - 1" (Largeur de 21" et + seulement)
Couche de finition	Gel bleu aqua pebble - ½"

OPTIONS

Choix d'installation	Plate ou Canevas (Renfort en ABS disponible) ou Encastrée de 1", 1 ½" ou 2"
----------------------	--

HOUSSES

Housses esthétiques	Extensible, antiglisement ou imperméable
Enveloppes imperméables	Enveloppe à fermeture éclair ou pellicule transparente à velcro



DIMINUTION DES FRICTIONS ET DU CISAILEMENT



PRÉVENTIONS DES PLAIES



ABSORPTION DES CHOCS ET VIBRATIONS



DIMINUTION DU GLISSEMENT

AÉRATION 7 / 10

AMÉLIORATION DE LA POSTURE / STABILITÉ 7 / 10

CONFORT 8 / 10

RÉPARTITION DE LA PRESSION 7 / 10

PROFIL ANATOMIQUE

Le profil anatomique de l'Ellipse^{MC} stratifié à une mousse de dispersion procure une stabilité à l'utilisateur et répond à un besoin de confort léger. Il se surclasse par l'ajout d'un polymère qui augmente la protection cutanée et l'immersion des protubérances osseuses.



Conçu afin d'assurer une distribution contrôlée de la pression sur l'étendue de la surface du coussin, l'Ellipse^{MC} offre une bonne immersion permettant d'absorber le relief ischiatique de l'utilisateur. Il s'avère le choix parfait pour les utilisateurs bariatriques.

IMMERSION OPTIMALE



LXA^{MC}
PHYSIPRO

Le coussin LXA^{MC} est conçu pour protéger l'épiderme aminci dû à un relâchement musculaire du grand fessier. La conception en cube du gel carrelé permet de contrer les problèmes de cisaillement et permet une meilleure circulation de l'air.

SPÉCIFICATIONS TECHNIQUES

Prix de détail à partir de	481 \$
Code produit	S2455-...
Type de produit	Coussin en mousse et polymère
Largeur	14" à 26"
Profondeur	14" à 22"
Épaisseurs	2", 2 ½", 3", 3 ½", 4" ou 4 ½"
Poids	6,5 lb (16" x 18" - 3")
Poids maximal de l'utilisateur	Largeur de 14" à 20" : 300 lb Largeur de 21" à 26" : 500 lb
Garantie	Coussin : Garantie limitée de 24 mois Housse : Garantie limitée de 6 mois

COMPOSITION

Base en mousse	Uréthane injecté (LXA) souple
Plaque de gel	Gel bleu aqua carrelé - ½"

OPTIONS

Choix d'installation	Plate ou Canevas (Renfort en ABS disponible) ou Encastrée de 1", 1 ½" ou 2"
Choix de coupe	Anatomique, surbaissée, profondeur inégale, devant oblique, devant arrondi et profil bas.
Éléments de forme	Biseau crural, biseau anti-effet hamac, biseau fessier et appui-pelvien amovible.

HOUSSES

Housses esthétiques	Extensible, antiglissement ou imperméable
Enveloppes imperméables	Enveloppe à fermeture éclair ou pellicule transparente à velcro



DIMINUTION DES FRICTIONS DUE AUX CISAILLEMENTS



PRÉVENTIONS DES PLAIES



ABSORPTION DES CHOCS ET VIBRATIONS



MEILLEUR CONTRÔLE DE L'HUMIDITÉ



FACILITÉ D'ENTRETIEN

AÉRATION 7 / 10

AMÉLIORATION DE LA POSTURE / STABILITÉ 8 / 10

CONFORT 8 / 10

RÉPARTITION DE LA PRESSION 8 / 10

AÉRATION OPTIMISÉE

Le relief du polymère carrelé du LXA^{MC} favorise une bonne circulation de l'air qui minimise l'accumulation de chaleur et d'humidité. De plus, il favorise une protection cutanée lorsqu'il y a glissement du bassin.



SURFACE ANTI-GLISSEMENT

Le LXA^{MC} est le coussin idéal pour réduire la douleur et l'inconfort causés par le glissement.

La base en mousse d'uréthane injectée de haute performance du coussin LXA^{MC} favorise une bonne immersion qui stabilise le bassin pour un meilleur équilibre global.

RÉPARTITION DE LA PRESSION



Le coussin PhysiAir^{MD} est formé d'une mousse polyuréthane haute résilience et d'une feuille en nid d'abeille Stimulite[®] offrant plusieurs bienfaits posturaux.

SPÉCIFICATIONS TECHNIQUES

Prix de détail à partir de	601 \$
Code produit	S5000-...
Type de produit	Coussin en mousse et feuille en nids d'abeille
Largeur	10" à 24"
Profondeur	10" à 22"
Épaisseurs	2 ½", 3", 3 ½" ou 4"
Poids	2,5 lb (16" x 18" - 3")
Poids maximal de l'utilisateur	Largeur de 14" à 20" : 300 lb Largeur de 21" à 26" : 500 lb
Garantie	Coussin : Garantie limitée de 24 mois Housse : Garantie limitée de 6 mois

COMPOSITION

Base en mousse	Uréthane injecté (LXA) souple ou ferme
Feuille en nid d'abeille	Stimulite [®] - ½"

OPTIONS

Choix d'installation	Plate ou Canevas (Renfort en ABS disponible) ou Encastrée de 1", 1 ½" ou 2"
----------------------	---

HOUSSES

Housses esthétiques	Extensible, antiglisement ou imperméable
Enveloppes imperméables	Enveloppe à fermeture éclair ou pellicule transparente à velcro



AMÉLIORATION DE LA CIRCULATION SANGUINE DANS LES TISSUS



CONTRÔLE DE L'HUMIDITÉ ET DIMINUTION DE LA SUDATION



ABSORPTION DES CHOCS ET VIBRATIONS



FACILITÉ D'ENTRETIEN

AÉRATION 10 / 10

AMÉLIORATION DE LA POSTURE / STABILITÉ 8 / 10

CONFORT 9 / 10

RÉPARTITION DE LA PRESSION 9 / 10

AÉRATION OPTIMISÉE

Chaque alvéole des feuilles en nids d'abeilles Stimulite® permet à l'air de circuler simultanément à la verticale et à l'horizontale à l'intérieur du coussin.

Stimulite

Composée d'un matériau souple et résistant, la feuille de Stimulite® s'adapte à l'anatomie de l'utilisateur. Elle stabilise la ceinture pelvienne afin de procurer un bon état d'équilibre.

PROTECTION CUTANÉE

La base de mousse de polyuréthane injecté ferme du Physiair^{MD} est rainurée et perforée afin de maximiser l'immersion de la région ischiatique. Le coussin procure une stabilité fonctionnelle, ainsi qu'un contrôle de la pression au niveau des zones à risque.

Mousse de confort quadrillée

RÉPARTITION DE LA PRESSION



Le Pression Zéro^{MC} est un coussin conçu pour diminuer de façon significative la pression sur les protubérances osseuses. La découpe sacrale du coussin et l'évidement de sa cuvette permet un dégagement important du sacrum et du coccyx.

SPÉCIFICATIONS TECHNIQUES

Prix de détail à partir de	481 \$
Code produit	S1265-...
Type de produit	Coussin en mousse
Largeur	10" à 26"
Profondeur	10" à 22"
Épaisseur	2 ½"
Poids	3,0 lb (18" x 16" - 2 ½")
Poids maximal de l'utilisateur	Largeur de 14" à 20" : 300 lb Largeur de 21" à 26" : 500 lb
Garantie	Coussin : Garantie limitée de 24 mois Housse : Garantie limitée de 6 mois

COMPOSITION

Base en mousse	Uréthane injecté (LXA) souple ou ferme - 2"
Couche de finition	Mousse mémoire souple - ½"

OPTIONS

Gel au niveau de la cuvette	Gel plat - ½"
Choix d'installation	Plate ou Canevas (Renfort en ABS disponible) ou Encastrée de 1", 1 ½" ou 2"
Choix de coupe	Anatomique, surbaissée, profondeur inégale, devant oblique et profil bas.
Éléments de forme	Biseau crural, biseau anti-effet hamac, biseau fessier, butée d'abduction, butée d'adduction et appui-pelvien.

HOUSSES

Housses esthétiques	Extensible, antiglisement ou imperméable
Enveloppes imperméables	Enveloppe à fermeture éclair ou pellicule transparente à velcro



FORTE DIMINUTION DE LA PRESSION
sur les protubérances osseuses (ischions et coccyx)



PRÉVENTIONS DES PLAIES



DIMINUTION DU GLISSEMENT

AÉRATION 7 / 10

AMÉLIORATION DE LA POSTURE / STABILITÉ 7 / 10

CONFORT 7 / 10

RÉPARTITION DE LA PRESSION 7 / 10

Le relief ischiatique prononcé du Pression Zéro^{MC} permet une protection optimale des protubérances osseuses et répartit la pression uniformément sur les membres inférieurs.

DÉCOUPE SACRALE

Mousse de dispersion

Mousse d'uréthane de haute performance

RELIEF ISCHIATIQUE CORRECTEUR

Le relief ischiatique du Pression Zéro^{MC} permet un blocage efficace contre le glissement du bassin vers l'avant ainsi qu'un maintien latéral, favorisant un meilleur équilibre postural.



Favorisant une posture d'assise stable, le coussin Resolve^{MC} est conçu pour aligner les membres inférieurs de façon naturelle. Les butées d'adduction et d'abduction du coussin offrent un soutien optimal au bas du corps de l'utilisateur alors que le biseau crural limite le glissement vers l'avant.

SPÉCIFICATIONS TECHNIQUES

Prix de détail à partir de	481 \$
Code produit	Resolve ^{MC} avec appui-pelvien : S2300-... Resolve ^{MC} sans appui-pelvien : S2305-... Resolve ^{MC} profil abaissé avec appui-pelvien : S2310-... Resolve ^{MC} profil abaissé sans appui-pelvien : S2315-...
Type de produit	Coussin en mousse
Dimension petite	10" x 10", 10" x 12", 12" x 10", 12" x 12", 12" x 14", 14" x 12"
Dimension moyenne	14" x 14", 14" x 16", 16" x 16", 16" x 18"
Dimension large	18" x 16", 18" x 18", 20" x 16", 20" x 18", 20" x 20"
Poids (Avec coussin 18" x 18")	Resolve ^{MC} avec appui-pelvien : 5,6 lb Resolve ^{MC} sans appui-pelvien : 4,4 lb Resolve ^{MC} profil abaissé avec appui-pelvien : 4,5 lb Resolve ^{MC} profil abaissé sans appui-pelvien : 3,7 lb
Poids maximal de l'utilisateur	10" x 10" à 14" x 12" : 150 lb 14" x 14" à 20" x 20" : 300 lb
Garantie	Coussin : Garantie limitée de 24 mois Housse : Garantie limitée de 6 mois

COMPOSITION

Couche inférieure	EVA foam - ½"
Couches centrales	Mousse mémoire souple et médium-ferme
Couche de finition	Uréthane VF40
Élément de forme	Biseau crural plat

OPTIONS

Choix d'installation	Plate ou Canevas (avec biseau anti-effet hamac en pointe)
----------------------	--

HOUSSES

Housses esthétiques	Extensible ou imperméable
Enveloppe imperméable	Pellicule transparente à velcro



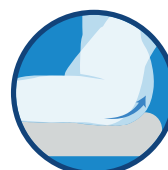
**ALIGNEMENT
DES MEMBRES
INFÉRIEURS**



SUPPORT ACCRU
pour les utilisateurs
souffrant d'une perte de
tonus musculaire



**ABSORPTION DES
CHOCs ET VIBRATIONS**



**DIMINUTION DU
GLISSEMENT**

AÉRATION 7 / 10

**AMÉLIORATION DE LA
POSTURE / STABILITÉ** 10 / 10

CONFORT 9 / 10

RÉPARTITION DE LA PRESSION 8 / 10

Les support pelviens et d'adduction du Resolve^{MC} sont renforcés d'une structure rigide permettant un contrôle postural efficace du bassin et des membres inférieurs.

CONTRÔLE POSTURAL DU BASSIN



En plus d'être encadré d'une couche de plastazote solide qui favorise la stabilité du coussin, le Resolve^{MC} est composé d'une couche de mousse mémoire molle et d'uréthane pour un soutien et un confort exceptionnel.



Le Resolve Air^{MC} a été créé pour combiner tous les bienfaits posturaux du Resolve^{MC} avec la protection cutanée accrue offerte par un coussin à cellules d'air. Grâce à sa superposition de différentes couches de mousses de finition et de dispersion, de ses éléments de forme intégrés ainsi que l'ajout d'un insert de cellules d'air au niveau de la cuvette, le Resolve Air^{MC} offre un soutien et un confort inégalé.

SPÉCIFICATIONS TECHNIQUES

Prix de détail à partir de	601 \$
Code produit	Resolve Air ^{MC} avec appui-pelvien : S2600-... Resolve Air ^{MC} sans appui-pelvien : S2605-... Resolve Air ^{MC} profil abaissé avec appui-pelvien : S2610-... Resolve Air ^{MC} profil abaissé sans appui-pelvien : S2615-...
Type de produit	Coussin en mousse
Dimension moyenne	14" x 16", 16" x 16", 16" x 18"
Dimension large	18" x 16", 18" x 18", 20" x 16", 20" x 18", 20" x 20"
Poids (Avec coussin 18" x 18")	Resolve Air ^{MC} avec appui-pelvien : 5,98 lb Resolve Air ^{MC} sans appui-pelvien : 4,72 lb Resolve Air ^{MC} profil abaissé avec appui-pelvien : 5,79 lb Resolve Air ^{MC} profil abaissé sans appui-pelvien : 4,43 lb
Poids maximal de l'utilisateur	14" x 16" : 150 lb 16" x 16" à 20" x 20" : 300 lb
Garantie	Coussin : Garantie limitée de 24 mois Housse : Garantie limitée de 6 mois

COMPOSITION

Couche inférieure	EVA foam - 1/2"
Couches centrales	Mousse mémoire souple et médium-ferme
Couche de finition	Uréthane VF40
Insert au niveau de la cuvette	À cellule d'air Roho®
Élément de forme	Biseau crural plat

OPTIONS

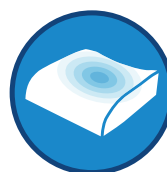
Choix d'installation	Plate ou Canevas (avec biseau anti-effet hamac en pointe)
----------------------	--

HOUSSES

Housses esthétiques	Extensible ou imperméable
Enveloppe imperméable	Pellicule transparente à velcro



SOLUTION CURATIVE
pour les régions à risques de plaies



RÉPARTITION DE LA CHARGE ET DE LA PRESSIION



DIMINUTION DES FRICTIONS ET DU CISAILLEMENT



SUPPORT GLOBAL ACCRU
pour les utilisateurs souffrant d'une perte de tonus musculaire



ABSORPTION DES CHOCS ET VIBRATIONS



LIMITATION OPTIMALE DU GLISSEMENT

AÉRATION 9 / 10

AMÉLIORATION DE LA POSTURE / STABILITÉ 10 / 10

CONFORT 9 / 10

RÉPARTITION DE LA PRESSIION 8 / 10

Les support pelviens et d'adduction sont renforcés par une structure rigide pour créer une base stable, qui soutien efficacement le bassin et les cuisses, dans le but de minimiser la progression d'une posture anormale. La butée d'abduction intégrée permet d'améliorer l'alignement des membres inférieures en limitant leur adduction. La combinaison de tous ses éléments de formes contribue à améliorer la posture d'assise et augmenter la stabilité.

CONTRÔLE POSTURAL DU BASSIN ET DES MEMBRES INFÉRIEURES



STABILITÉ ACCRUE

Le biseau crural intégré soulève légèrement les genoux pour limiter le glissement vers l'avant et diminuer le risque de chute. Cet élément de forme contribue à la réduction des effets néfastes du glissement, tel que le dommage à la peau et les tissus mous causé par la friction et le cisaillement. Ce biseau encourage l'utilisateur de maintenir une bonne position d'assise, en gardant le dos bien appuyé contre le dossier, ce qui contribue à améliorer sa posture globale et augmente sa stabilité.



Le Siliko^{MC} est un coussin de confort hypoallergène conçu pour protéger les usagers à risques d'escarres.

SPÉCIFICATIONS TECHNIQUES

Prix de détail à partir de	481 \$
Code produit	S5100-...
Type de produit	Coussin en mousse et gel
Largeur	10" à 26"
Profondeur	10" à 22"
Épaisseurs	2", 2 ½", 3", 3 ½" ou 4"
Poids	5,5 lb (17" x 17" - 3 ½")
Poids maximal de l'utilisateur	Largeur de 14" à 20" : 300 lb Largeur de 21" à 26" : 500 lb
Garantie	Coussin : Garantie limitée de 24 mois Housse : Garantie limitée de 6 mois

COMPOSITION

Base en mousse	Uréthane injecté (LXA) souple
Plaque de gel	Silicone - ½" avec sous-couche en mousse mémoire médium-ferme - ½"

OPTIONS

Choix d'installation	Plate ou Canevas (Renfort en ABS disponible) ou Encastrée de 1", 1 ½" ou 2"
Choix de coupe	Anatomique, surbaissée, profondeur inégale, devant oblique et profil bas.
Éléments de forme	Biseau crural, biseau anti-effet hamac, biseau fessier et appui-pelvien amovible.

HOUSSES

Housses esthétiques	Extensible, antiglisement ou imperméable
Enveloppes imperméables	Enveloppe à fermeture éclair ou pellicule transparente à velcro



PROTECTION CONTRE LES FRICTIONS ET LE CISAILLEMENT



PRÉVENTIONS DES PLAIES



ABSORPTION DES CHOCS ET VIBRATIONS



FACILITÉ D'ENTRETIEN

AÉRATION 7 / 10

AMÉLIORATION DE LA POSTURE / STABILITÉ 7 / 10

CONFORT 9 / 10

RÉPARTITION DE LA PRESSION 8 / 10

AÉRATION OPTIMISÉE

Le relief du Siliko^{MC} favorise une bonne circulation de l'air à l'intérieur du coussin et minimise l'accumulation de chaleur et d'humidité.

Plaque de silicone

En plus d'offrir une protection de l'épiderme, les matériaux de qualité médicale du Siliko^{MC} en font un produit de haute performance aux propriétés antibactériennes et anti-odeurs.

PROTECTION ANTIBACTÉRIENNE MAXIMALE

Mousse de confort

RÉPARTITION DE LA PRESSION

Le Siliko^{MC} est un coussin parfait pour protéger les protubérances osseuses. Sa plaque de silicone offre une répartition des points de contact sur la surface du coussin, protégeant ainsi l'épiderme du grand fessier contre les problèmes liés au cisaillement, et aux pressions néfastes.



Le Temper-Flo a été conçu pour épouser la forme du corps de l'utilisateur et redistribuer efficacement le poids et la pression sur toute la surface du coussin. Les matériaux utilisés ont été soigneusement sélectionnés pour assurer une immersion optimisée pour les protubérances osseuses et une meilleure absorption des chocs afin de prévenir les lésions cutanées et offrir un confort optimal.

SPÉCIFICATIONS TECHNIQUES

Prix de détail à partir de	481 \$
Code produit	S5300-...
Type de produit	Coussin en mousse et gel
Largeur	10" à 26"
Profondeur	10" à 22"
Épaisseurs	3" ou 4"
Poids	6,56 lb (17" x 17" - 3") 7,39 lb (17" x 17" - 4")
Poids maximal de l'utilisateur	Largeur de 14" à 20" : 300 lb Largeur de 21" à 26" : 500 lb
Garantie	Coussin : Garantie limitée de 24 mois Housse : Garantie limitée de 6 mois

COMPOSITION

Couche inférieure	EVA foam ¼"
Couches centrales	Latex - 1" ou 2" et Temper foam T38 - 1"
Couche de finition	Gel Géo-Matrix (Pillowtop) cellules fermées ¾"

OPTIONS

Choix d'installation	Plate ou Canevas (Renfort en ABS disponible) ou Encastrée de 1", 1 ½" ou 2"
Choix de coupe	Anatomique, surbaissée, profondeur inégale, profil bas, devant oblique, devant arrondi et dégagement au sacrum
Éléments de forme	Biseau crural, biseau anti-effet hamac, biseau fessier et appui-pelvien amovible.

HOUSSES

Housses esthétiques	Extensible, antiglisement ou imperméable
Enveloppes imperméables	Enveloppe à fermeture éclair ou pellicule transparente à velcro



ABSORPTION DES CHOCs ET VIBRATIONS



DIMINUTION DES FRICTIONS ET DU CISAILEMENT



PRÉVENTIONS DES PLAIES

AÉRATION 8 / 10

AMÉLIORATION DE LA POSTURE / STABILITÉ 8 / 10

CONFORT 10 / 10

RÉPARTITION DE LA PRESSION 8 / 10

STABILITÉ ET PRÉVENTION

En épousant les contours du corps, le Temper-Flo stabilise confortablement la posture et aide à prévenir le développement des lésions cutanées.



CONFORT ASSURÉ

Les différentes couches du Temper-Flo ont été sélectionnées selon leurs caractéristiques propres afin d'obtenir une surface d'assise d'un confort inégal.

- Le gel Géo-Matrix s'adapte à l'anatomie de l'utilisateur et contribue à une protection accrue des zones à risque et à une limitation des frictions et du cisaillement;
- Le latex se démarque par son accueil moelleux;
- Le Temper foam T38, offre une immersion et un enveloppement supérieur;
- Le EVA foam se caractérise par sa capacité d'absorber les chocs et les vibrations et procure une base stable.

Le coussin Ultra^{MC} a été conçu pour diminuer la pression sur les protubérances osseuses et assurer une distribution contrôlée de la pression sur l'étendue de la surface du coussin.

SPÉCIFICATIONS TECHNIQUES

Prix de détail à partir de	481 \$
Code produit	S1266-...
Type de produit	Coussin en mousse
Largeur	10" à 26"
Profondeur	10" à 22"
Épaisseur	3"
Poids	4,5 lb (18" x 16" - 3")
Poids maximal de l'utilisateur	Largeur de 14" à 20" : 300 lb Largeur de 21" à 26" : 500 lb
Garantie	Coussin : Garantie limitée de 24 mois Housse : Garantie limitée de 6 mois

COMPOSITION

Base en mousse	Uréthane injecté (LXA) souple ou ferme - 2"
Mousse au niveau de la cuvette	Temper foam T36
Couche de finition	Mousse viscoélastique - 1" ou Latex - 1"

OPTIONS

Gel au niveau de la cuvette	Gel plat - ½"
Choix d'installation	Plate ou Canevas (Renfort en ABS disponible) ou Encastrée de 1", 1 ½" ou 2"
Choix de coupe	Anatomique, surbaissée, profondeur inégale, devant oblique et profil bas.
Éléments de forme	Biseau crural, biseau anti-effet hamac, biseau fessier, butée d'adduction, butée d'adduction et appui-pelvien.

HOUSSES

Extensible, antiglisement ou imperméable
Enveloppe à fermeture éclair ou pellicule transparente à velcro



DIMINUTION DE LA PRESSION
sur les protubérances osseuses (ischions et coccyx)



PRÉVENTIONS DES PLAIES



ABSORPTION DES CHOCS ET VIBRATIONS



SUPPORT ACCRU
pour les utilisateurs souffrant d'une perte de tonus musculaire



DIMINUTION DU GLISSEMENT

AÉRATION 7 / 10

AMÉLIORATION DE LA POSTURE / STABILITÉ 7 / 10

CONFORT 8 / 10

RÉPARTITION DE LA PRESSION 7 / 10

CONFORT OPTIMAL

Le coussin Ultra^{MC} possède au niveau de sa cuvette une mousse de dispersion permettant d'absorber le relief ischiatique de l'utilisateur pour un maximum de confort.

Mousse viscoélastique

Le relief ischiatique de l'Ultra^{MC} permet un blocage efficace du glissement du bassin vers l'avant ainsi qu'un bon maintien latéral favorisant un meilleur équilibre de la posture.

RELIEF ISCHIATIQUE CORRECTEUR

Les formes de l'Ultra^{MC} ont été déterminées à partir de données recueillies à l'aide de capteurs de pression. Une mousse d'uréthane est injectée dans des moules spécialement conçus pour modeler une base des plus performantes en termes de soutien. Celle-ci offre fermeté et support, tous deux nécessaires à l'atteinte des objectifs de confort et de stabilité désirés.

Mousse de confort

BASE EN MOUSSE PRÉFORMÉE

CONCEPTIONS SUR MESURE

BASE EN MOUSSE CONTOUR

Afin d'améliorer le support offert par un coussin à cellule d'air, Physipro^{MC} offre à ses clients la possibilité de tailler sur mesure une base en mousse afin d'obtenir un contour stabilisateur. Permettant d'obtenir un meilleur contrôle du bassin et un meilleur équilibre au niveau du tronc, cette base en mousse est également utilisée pour augmenter la profondeur d'assise d'un coussin à cellules d'air et faciliter l'installation d'éléments de forme.

SPÉCIFICATIONS TECHNIQUES

Prix de détail à partir de	206 \$
Code produit	S2360-... (2"), S2365-... (3"), S2370-... (4")
Type de produit	Coussin en mousse
Largeur	14" à 26"
Profondeur	14" à 22"
Épaisseurs	2", 3" ou 4"
Poids	2,0 lb (16" x 18" - 3")
Poids maximal de l'utilisateur	Largeur de 14" à 20" : 300 lb Largeur de 21" à 26" : 500 lb
Garantie	Coussin : Garantie limitée de 24 mois Housse : Garantie limitée de 6 mois

COMPOSITION

Couche inférieure	EVA Foam - ½"
Base en mousse	Uréthane injecté (LXA) médium-ferme

OPTIONS

Choix d'installation	Plate (avec ou sans renfort en ABS)
Éléments de forme	Biseau crural, biseau anti-effet hamac, biseau fessier, butée d'abduction, butée d'adduction et appui-pelvien.

HOUSSES

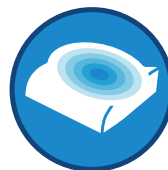
Housse esthétique	Extensible
Enveloppe imperméable	Pellicule transparente à velcro



**DIMINUTION
DU GLISSEMENT**



**DIMINUTION DE
LA PRESSION**
sur les protubérances
osseuses
(ischions et coccyx)



**RÉPARTITION DE
LA CHARGE ET
DE LA PRESSION**



**AMÉLIORATION DE
LA POSTURE ET DE
LA STABILITÉ**



SUPPORT ACCRU
pour les utilisateurs
souffrant d'une perte
de tonus musculaire



DES DIMENSIONS SUR-MESURE

Pouvant accommoder tout type de coussins à cellules d'air présents sur le marché, la base en mousse taillée par Physipro^{MC} est adaptée aux dimensions précises du modèle de coussin que l'utilisateur a en sa possession

CONCEPTIONS SUR MESURE

FUSION^{MD}

Le coussin de siège Fusion^{MD} est une assise stratifiée complètement personnalisable. Un choix complet de mousse, de gel, de type d'installation et d'éléments de positionnement vous sont proposés afin d'obtenir une combinaison unique adaptée à votre morphologie.

OPTIONS

Mousse de construction	EVA foam - ¼" ou ½"
Mousse LXA	Uréthane injecté (LXA) souple - 1", 1 ½" ou 2"
Mousse de confort	Uréthane (VF-40) - ½", 1" ou 2" Latex - 1" ou 2"
Mousse Viscose	Viscose - ½" ou 1"
Mousse mémoire	Mousse mémoire souple - ½" ou 1" Mousse mémoire médium - ½" ou 1" Temper T36 - ½" ou 1" Temper T38 - ½" ou 1"
Gel	Gel Geo-matrix à cellules ouvertes - ½"* Gel Geo-matrix à cellules fermées - ¾"* Gel blue aqua carrelé - ½" (14" x 14" ou 18" x 18") Gel blue aqua Pebble - ½" (20" x 20") Gel silicone - ½" (14" x 14", 18" x 18" ou 20" x 20")
Choix d'installation	Plate ou Canevas (Renfort en ABS disponible) ou Encastrée de 1", 1 ½" ou 2"
Choix de coupe	Anatomique, surbaissée, profondeur inégale, dégagement au sacrum, devant oblique, devant arrondi et profil bas.
Éléments de forme	Biseau crural, biseau anti-effet hamac, biseau fessier, butée d'abduction, butée d'adduction et appui-pelvien.

*Disponible au Québec seulement

SPÉCIFICATIONS TECHNIQUES

Prix de détail à partir de	511 \$
Code produit	S2955 (20" et -) S2956 (21" et +)
Type de produit	Coussin en mousse et gel sur mesure
Largeur	10" à 26"
Profondeur	10" à 22"
Épaisseur	N/D
Poids	N/D
Poids maximal de l'utilisateur	Largeur de 14" à 20" : 300 lb Largeur de 21" à 26" : 500 lb
Garantie	Coussin : Garantie limitée de 24 mois Housse : Garantie limitée de 6 mois

HOUSSES

Housses esthétiques	Extensible, antiglissement ou imperméable
Enveloppes imperméables	Enveloppe à fermeture éclair ou pellicule transparente à velcro



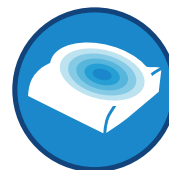
**AÉRATION DU
COUSSIN
OPTIMISÉE**



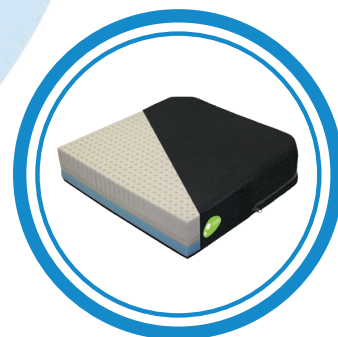
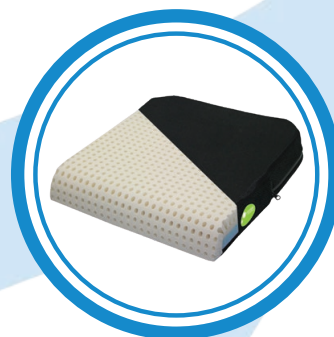
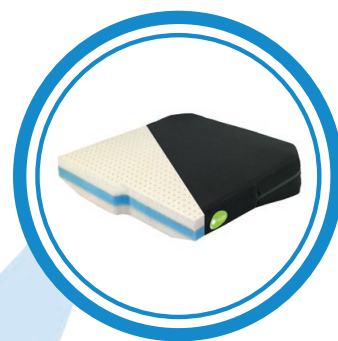
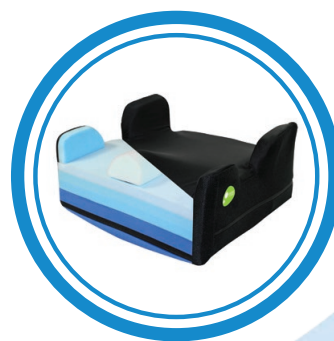
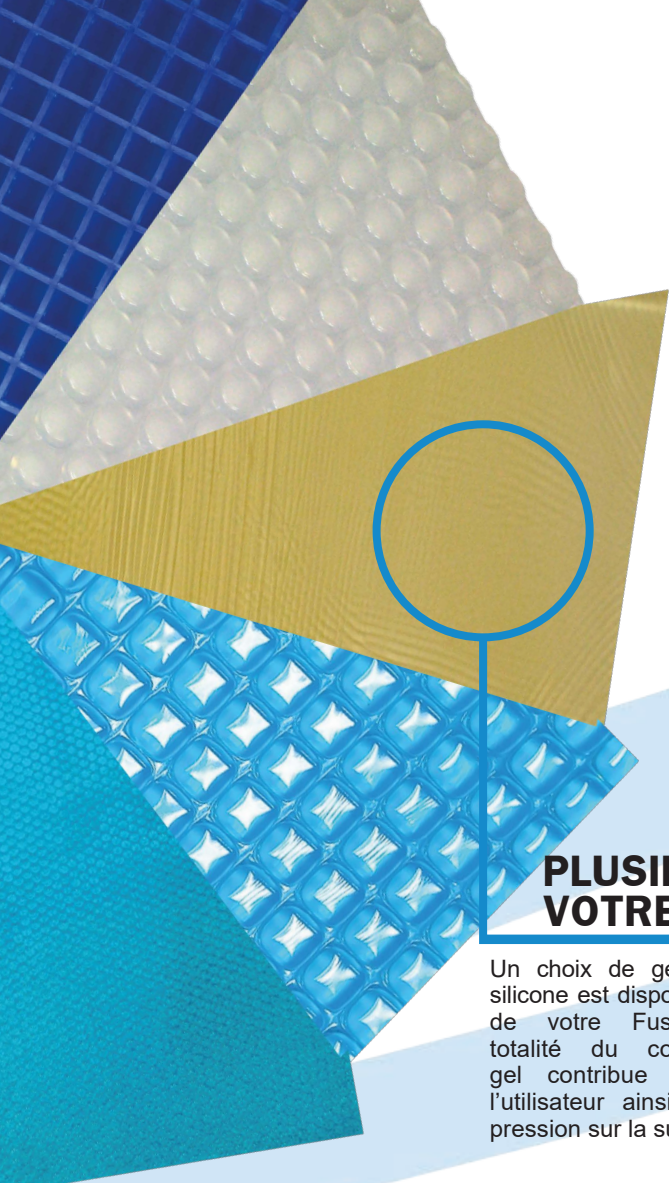
**AMÉLIORATION DE
LA POSTURE ET DE
LA STABILITÉ**



CONFORT



**RÉPARTITION DE
LA CHARGE ET DE
LA PRESSION**

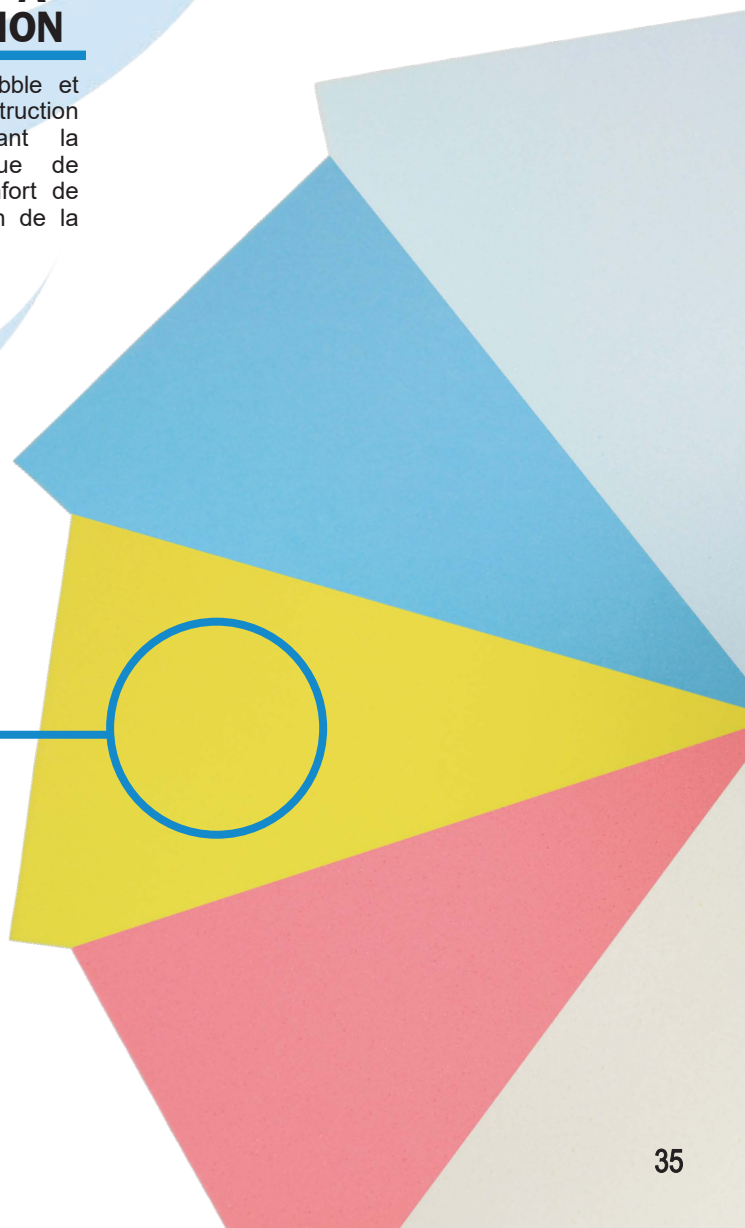


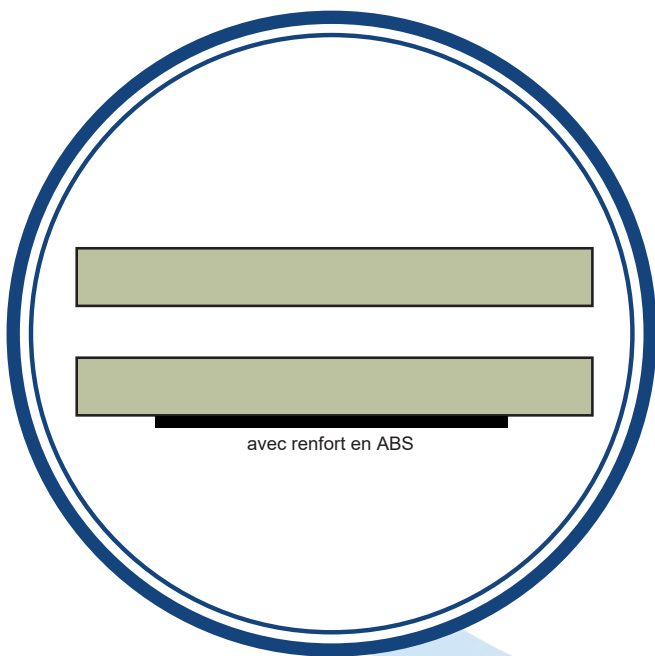
PLUSIEURS GELS À VOTRE DISPOSITION

Un choix de gel plat, carrelé, Pebble et silicone est disponible pour la construction de votre Fusion^{MD}. Recouvrant la totalité du coussin, une plaque de gel contribue à améliorer le confort de l'utilisateur ainsi que la répartition de la pression sur la surface d'assise.

UN CHOIX DE MOUSSE COMPLET

Le coussin Fusion^{MD} est composé de trois niveaux de mousses de densités différentes. Chacune de ces mousses joue un rôle bien défini : la mousse de construction permet d'obtenir une stabilité d'assise, la mousse de dispersion optimise la protection cutanée et la mousse de finition offre le confort recherché. Pas moins de 23 choix vous sont proposés afin de construire votre propre coussin stratifié.



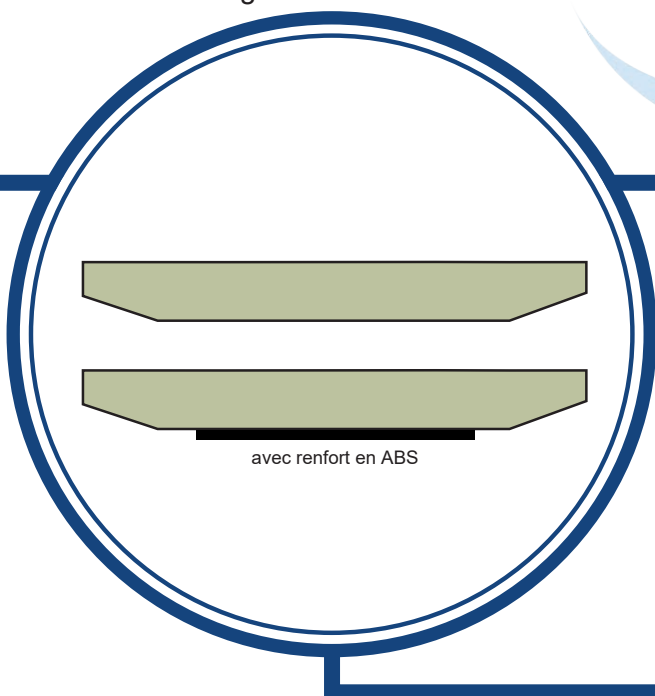
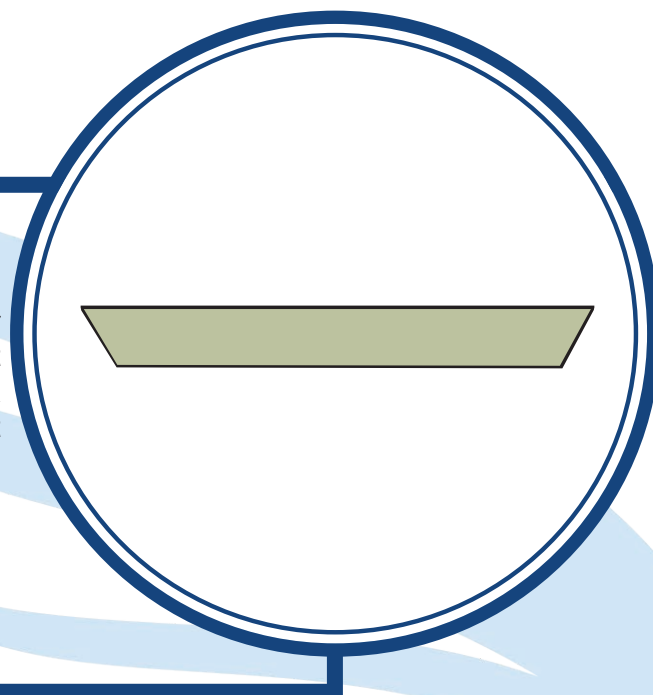


PLATE

Pour une installation sur une plaque rigide fixée aux longerons du fauteuil, un coussin plat permet de conserver le siège stable et à niveau.

ENCASTRÉE

Pour une installation sur une plaque rigide fixée par des crochets d'ancrage, le coussin est légèrement taillé à sa base afin de dégager l'espace destiné aux longerons du fauteuil. La découpe en biseau permet ainsi d'encastrer parfaitement le coussin dans la structure de siège.



CANEVAS

Pour une installation sur une toile de siège, le coussin est taillé à sa base afin de s'ajuster à la toile et d'éliminer l'effet hamac. Une plaque de renfort en ABS peut être ajoutée en option afin d'améliorer la stabilité du coussin.

SPÉCIFICATIONS TECHNIQUES

Spécification	Plate	Encastrée	Canevas
Code	S1900-...	S1901-...-...	S1902-...
Encastrement	N/D	1", 1 ½", 2"	N/D



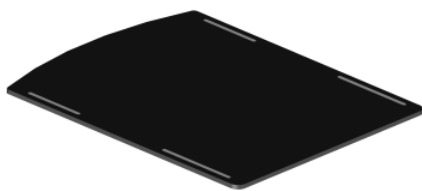
SIÈGE RIGIDE

Le siège rigide aide à éliminer l'effet hamac que peut provoquer une toile de siège, en offrant une base de soutien ferme et stable.

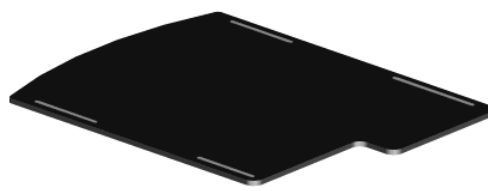
Grâce à des crochets d'ancrage permettant divers réglages, le siège rigide peut être soulevé ou abaissé et positionné en angle, ceci permet d'obtenir la hauteur siège-sol et l'angle d'inclinaison du plan de siège désirés.

Un positionnement adéquat du siège rigide contribue à maintenir une position d'assise confortable et fonctionnelle.

CHOIX DE PLAQUE



Siège conventionnel



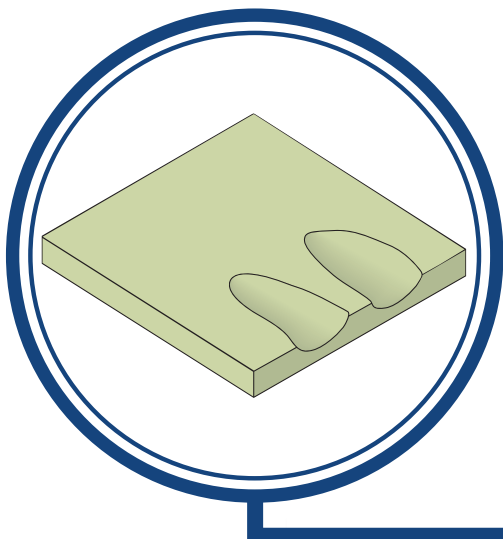
Siège conventionnel - Profondeur inégale



Siège réglable en angle et profondeur



**Siège réglable en angle et profondeur
- Profondeur inégale**

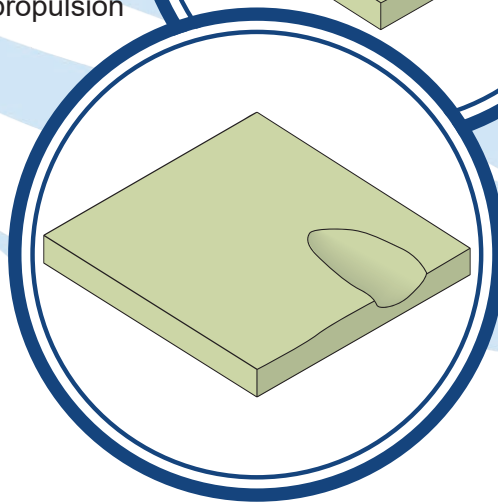
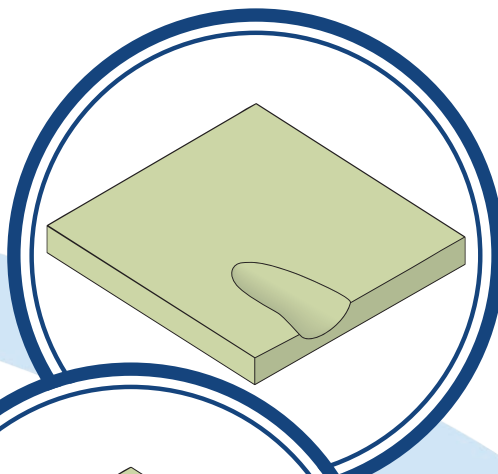


ANATOMIQUE

La coupe anatomique respecte la forme naturelle du corps et améliore la répartition de la pression en augmentant la surface de contact avec le coussin. Une cuvette est taillée à l'arrière afin de limiter le glissement du bassin et deux sillons sont creusés à l'avant afin d'aligner les membres inférieurs. La portion surbaissée du coussin permet également à l'utilisateur de toucher le sol afin de faciliter sa propulsion avec les pieds.

SURBAISSÉ

La coupe surbaissée est particulièrement utile dans les cas d'hémiplégie. Ce choix de coupe permet au membre atteint d'être surélevé (donnant ainsi un effet de biseau crural) et permet au membre fonctionnel de toucher le sol dans le but de faciliter la propulsion main-pied.

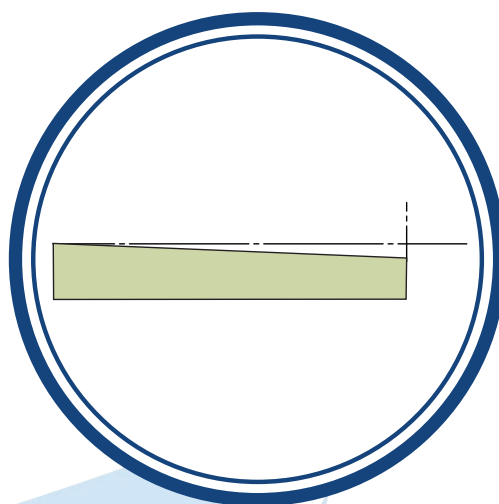


SPÉCIFICATIONS TECHNIQUES

Spécification	Anatomique	Surbaissée
Code	S1332-...-CA	S1332-...-CSB-...
Abaissement	1"	1"

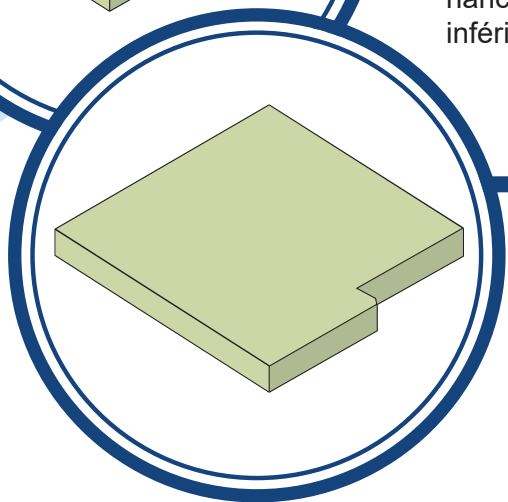
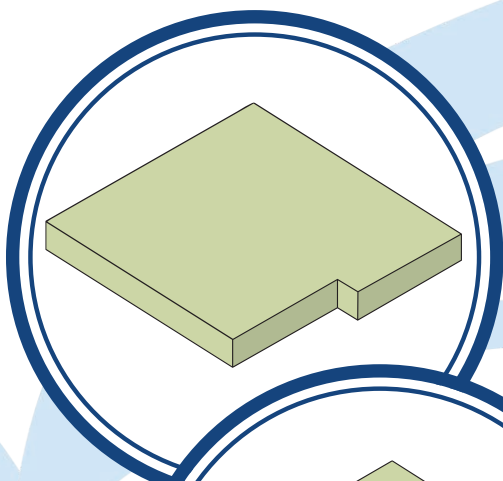
PROFIL BAS

La coupe profilée basse est surbaissée de 1" à l'avant afin d'obtenir une hauteur siège-sol favorisant une propulsion par les membres inférieurs. Cette coupe facilite également les transferts en position debout.



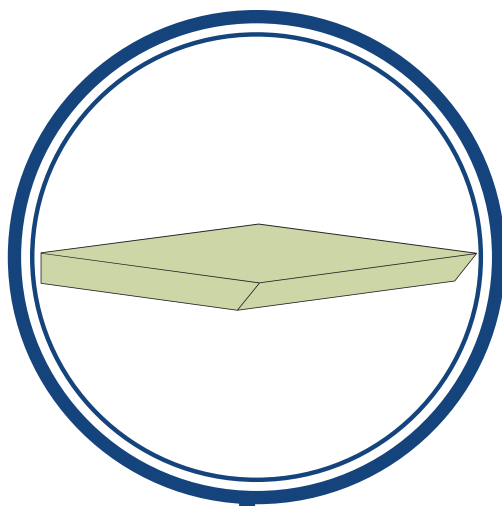
PROFONDEUR INÉGALE

La coupe aux profondeurs inégales permet d'accommoder les cas impliquant une différence de longueur entre les membres inférieurs. Par exemple, un besoin lié à une rotation du bassin, à une luxation de la hanche ou à une propulsion avec l'un des deux membres inférieurs peut être comblé par ce type de coupe.



SPÉCIFICATIONS TECHNIQUES

Spécification	Profil bas	Profondeur inégale
Code	S1332-...-PB	S1332-...-CPI-...
Profondeur du retrait	N/D	1" ou 2"
Abaissement	1"	N/D

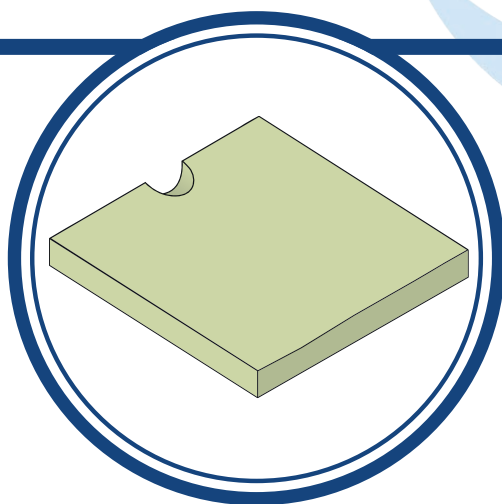
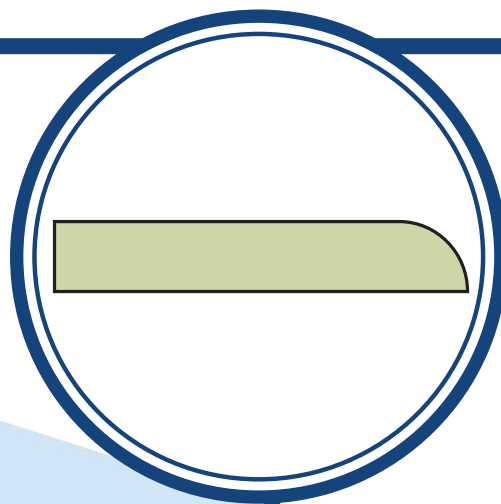


DEVANT OBLIQUE

La coupe au devant oblique permet de bien dégager le creux poplité et les ischiens jambiers lorsque les membres inférieurs sont en rétraction. La mousse est taillée en biseau à l'avant du coussin afin de créer le dégagement requis.

DEVANT ARRONDI

La coupe au devant arrondi permet de diminuer la pression qu'un angle droit de coussin peut causer dans le creux poplité. La mousse est doucement taillée à l'avant afin d'adoucir le profil du coussin et créer une courbe naturelle suivant davantage la forme des genoux.



DÉGAGEMENT AU SACRUM

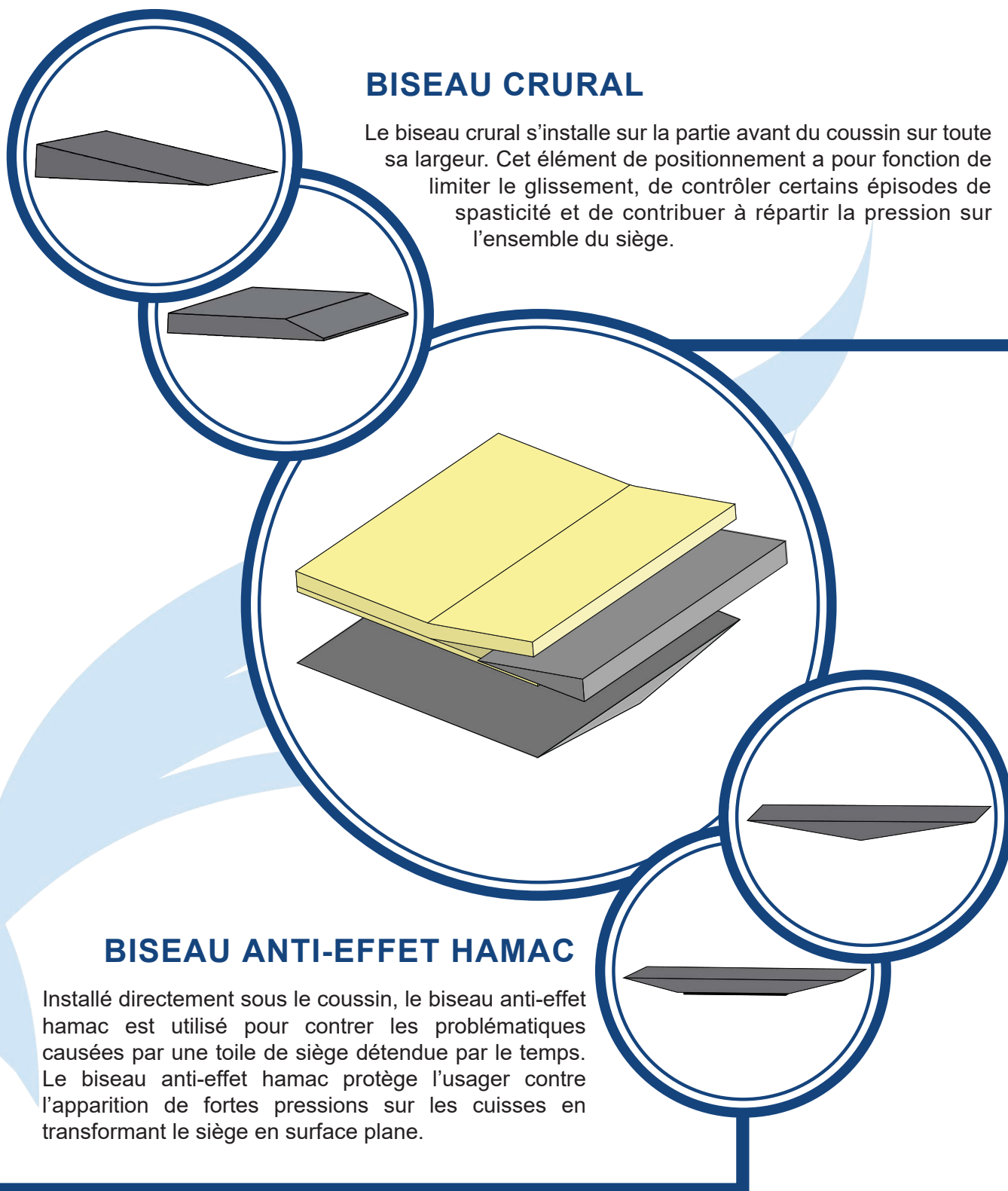
Le dégagement au sacrum est une coupe de coussin conçue pour limiter au maximum le contact avec les zones à risque lors de bascule importante du bassin (rétroversion). Une découpe légère est apportée à l'arrière du coussin afin de bien dégager le coccyx.

SPÉCIFICATIONS TECHNIQUES

Spécification	Devant oblique	Devant arrondi	Dégagement au sacrum
Code	S1332-...-DO	S1332-...-DA	S1332-...-DS
Dégagement	2 ½"	N/D	N/D

BISEAU CRURAL

Le biseau crural s'installe sur la partie avant du coussin sur toute sa largeur. Cet élément de positionnement a pour fonction de limiter le glissement, de contrôler certains épisodes de spasticité et de contribuer à répartir la pression sur l'ensemble du siège.



BISEAU ANTI-EFFET HAMAC

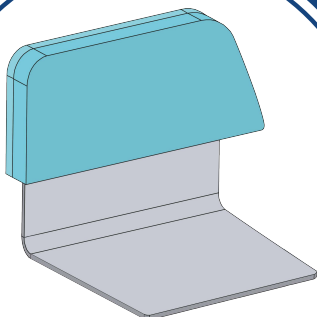
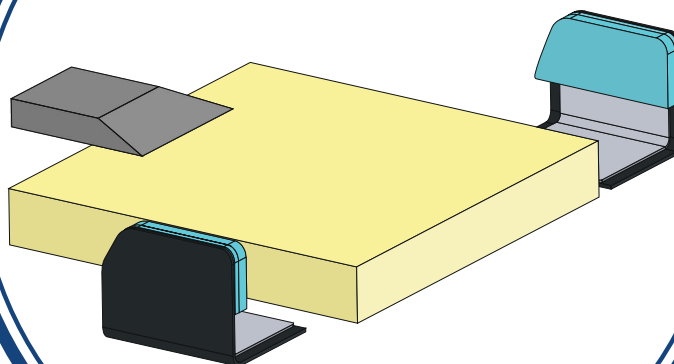
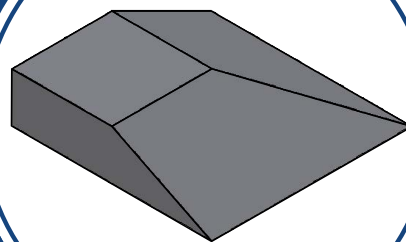
Installé directement sous le coussin, le biseau anti-effet hamac est utilisé pour contrer les problématiques causées par une toile de siège détendue par le temps. Le biseau anti-effet hamac protège l'utilisateur contre l'apparition de fortes pressions sur les cuisses en transformant le siège en surface plane.

SPÉCIFICATIONS TECHNIQUES

Spécification	Biseau crural	Biseau anti-effet hamac
Code pour biseau plat	S2670-...	S2695-...
Code pour biseau en pointe	S2655-...	S2685-...
Largeur	Adaptée au coussin	Adaptée au coussin
Profondeur	8" (STD) ou au choix	Adaptée au coussin
Épaisseur	1", 1½" ou 2"	1", 1½" ou 2"
Fixation	Velcro ou stratifié	Velcro ou stratifié
Housse	Disponible si fixé à velcro	Disponible si fixé à velcro

BISEAU FESSIER

Le biseau fessier est utilisé pour compenser une perte de tonus fessier ou diminuer une obliquité du bassin.



BUTÉE D'ADDUCTION

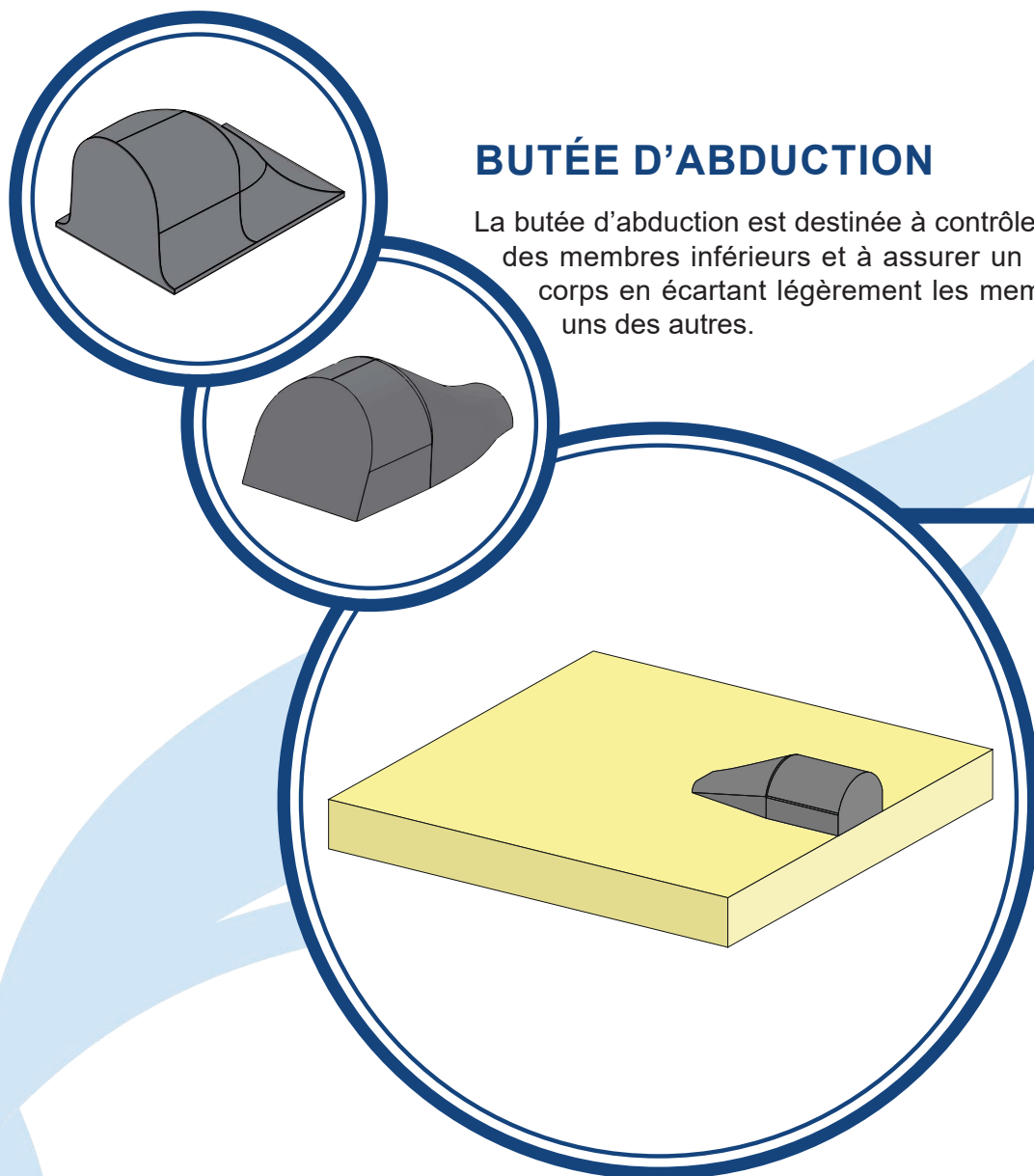
La butée d'adduction permet un bon alignement des membres inférieurs en limitant leur glissement vers l'extérieur du coussin.

SPÉCIFICATIONS TECHNIQUES

Spécification	Biseau fessier	Butée d'ADD
Code	Uréthane : S2675-... EVA Foam : S2680-...	S2965-...
Composition	Uréthane ou EVA Foam	EVA Foam et mousse mémoire souple
Dimension	L x P : 6" x 6", 8" x 8", 10" x 10"	H x P : 2" x 4", 3" x 5", 4" x 6"
Épaisseur	1", 1½" ou 2"	¾"
Fixation	Velcro ou stratifié	Stratifié
Housse	Disponible si fixé à velcro	N/D

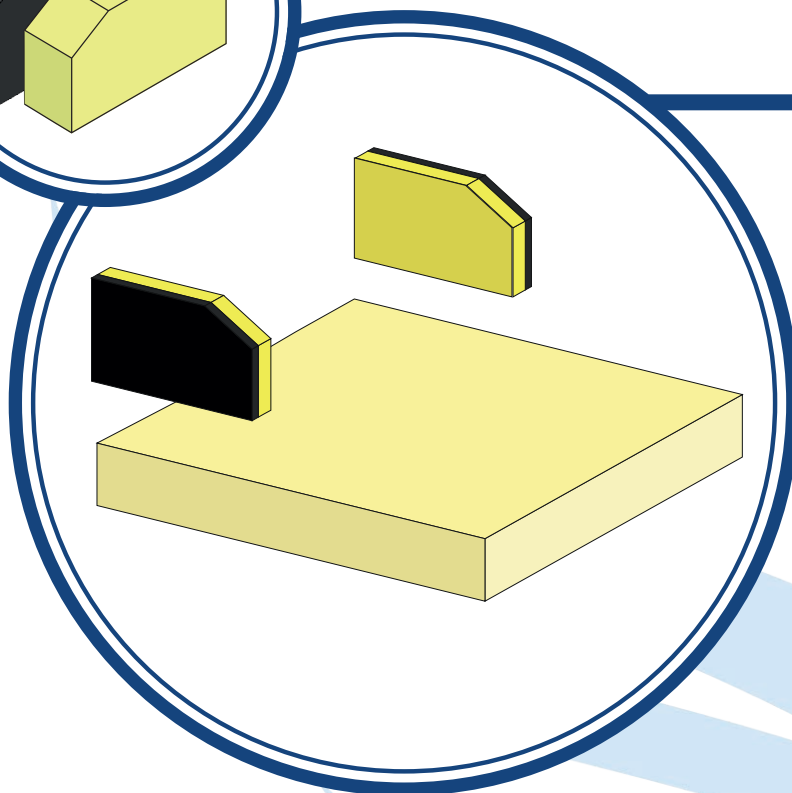
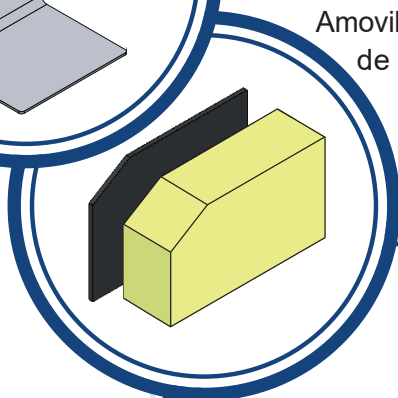
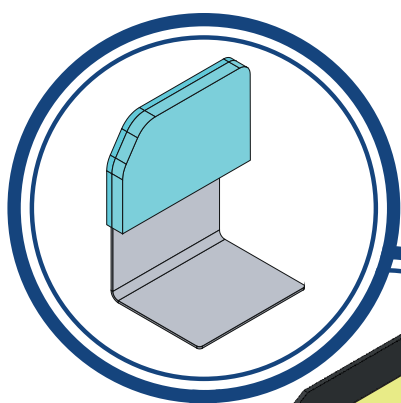
BUTÉE D'ABDUCTION

La butée d'abduction est destinée à contrôler le rapprochement des membres inférieurs et à assurer un bon alignement du corps en écartant légèrement les membres inférieurs les uns des autres.



SPÉCIFICATIONS TECHNIQUES

Spécification	Butée d'ABD stratifiée	Butée d'ABD à velcro
Code	S2724-...	Uréthane : S2725-... EVA Foam : S2726-...
Composition	EVA Foam	Uréthane ou EVA Foam
Dimension (L x P x H)	2 ½" x 3" x 3" 3" x 4" x 4" 3 ½" x 5" x 5"	2" x 5" x 2" 3" x 7" x 2" 4" x 7" x 2 ½" 5" x 7" x 3"
Fixation	Stratifié	Velcro
Housse	N/D	Disponible sur demande

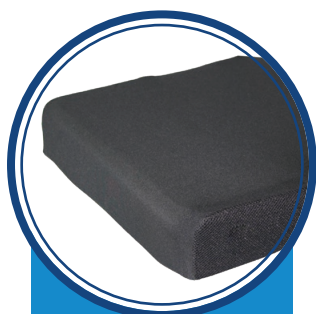


APPUIS-PELVIENS

L'appui-pelvien a pour fonction de limiter l'abduction des membres inférieurs tout en contrôlant le bassin. Amovible ou fixé à l'intérieur du coussin, cet élément de positionnement peut également être utilisé pour combler un vide occasionné par une rotation du bassin.

SPÉCIFICATIONS TECHNIQUES			
Spécification	Appui-pelvien stratifié	Appui-pelvien amovible standard	Appui-pelvien amovible non-standard
Code	S2890-...	1" épais : S2861-... 1 ½" épais : S2866-... 2" épais : S2871-...	S2883-...
Composition	EVA foam et mousse mémoire souple	Uréthane ferme	Uréthane ferme ½" ou 1" EVA Foam ¼" ou ½" Mousse mémoire souple ½" ou 1"
Dimension	H x P : 3" x 6", 4" x 7", 5" x 8"	H x P : 5 ½" x 9 ½"	Adaptée à vos besoins
Épaisseur	¾"	1", 1 ½" ou 2"	Adaptée à vos besoins
Fixation	Stratifié	Sur plaque de siège ou appuis-bras	Sur plaque de siège ou appuis-bras
Housse	N/D	Nylon ou Lycra imperméable	Nylon ou Lycra imperméable

HOUSSES



EXTENSIBLE

Favorise une bonne circulation de l'air, permet d'accueillir différents éléments de positionnement et élimine la formation de tension à la surface du coussin



AÉRATION

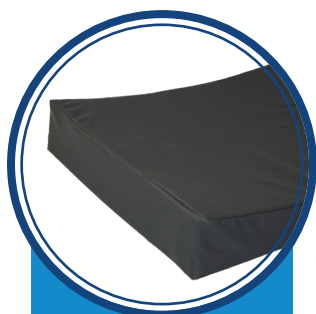


ANTI GLISSEMENT

Empêche le bassin de glisser vers l'avant et aide à maintenir un meilleur équilibre postural.



DIMINUTION DU
GLISSEMENT

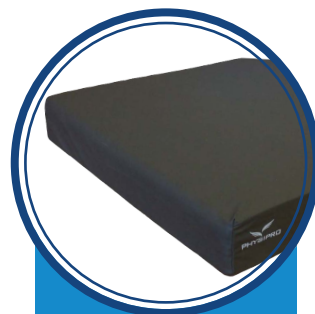


IMPERMÉABLE

Aide à la gestion de l'incontinence en protégeant efficacement le coussin contre des fluides. Résistante à l'eau et facile à essuyer et nettoyer.



FACILITÉ
D'ENTRETIEN



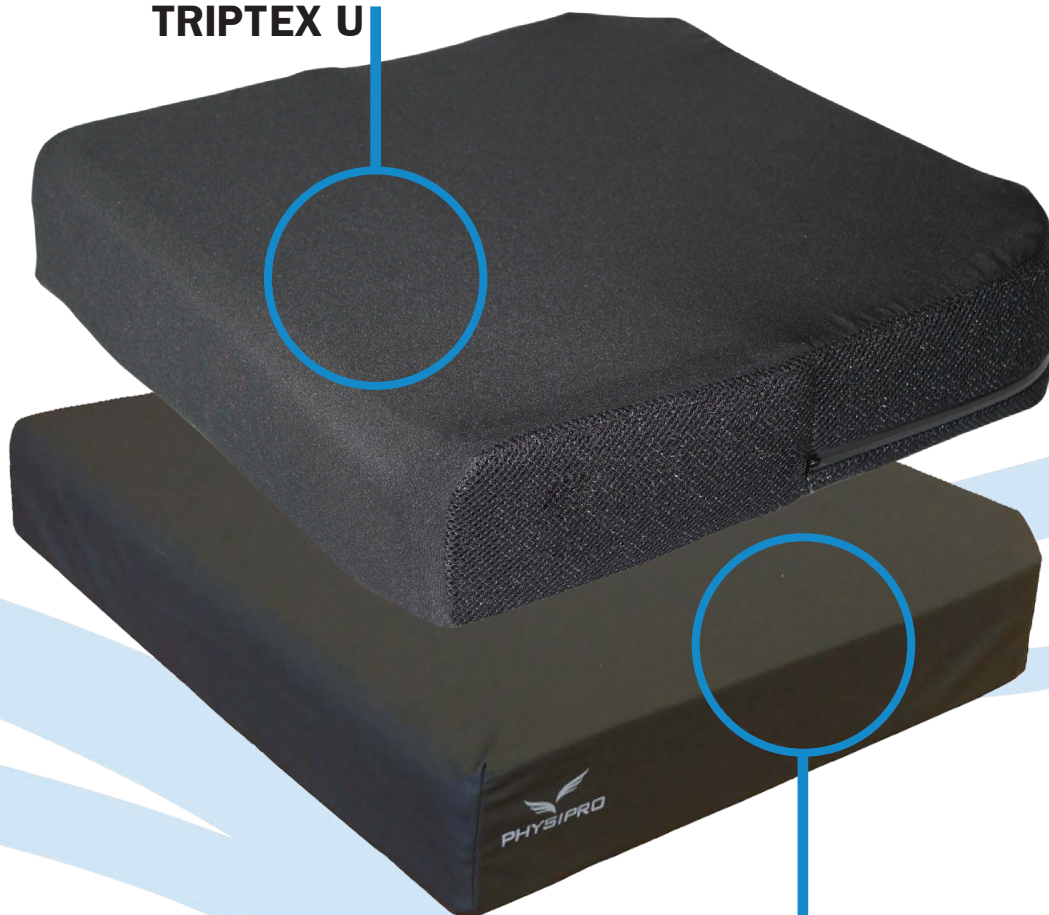
ENVELOPPE IMPERMÉABLE À FERMETURE ÉCLAIR

Épouse la forme du coussin dans une enveloppe imperméable facile à essuyer et nettoyer. Se referme grâce à une fermeture éclair robuste résistante à l'eau.



FACILITÉ
D'ENTRETIEN

TRIPTEX U



STARTEX RR

HOUSSES

Coussin	Extensible	Antiglisement	Imperméable	Enveloppe imperméable à fermeture éclair
Air foam	S5370-...	S5375-...	S5380-...	S9980-...
Brio ^{MC}	S2951-...	S3051-...	S5012-...	S9980-...
C3S ^{MC}	S3000-...	S3003-...	S5014-...	S9880-...
Contour insert ^{MC}	S2367-...	S2369-...	S5015-...	S2390-...
Easy Fit	S5410-...	S5415-...	S5420-...	S9980-...
Ellipse ^{MC}	S2951-...	S3043-...	S5013-...	S9980-...
LXA ^{MC}	S2460-...	S2464-...	S2468-...	S9980-...
Physiair ^{MC}	S5001-...	S5006-...	S5007-...	S5002-...
Pression Zéro ^{MC}	S1270-...	S1262-...	S5010-...	S1330-...
Resolve ^{MC} et Resolve Air ^{MC}	S2200-... (Resolve ^{MC} avec appui-pelvien) S2205-... (Resolve ^{MC} sans appui-pelvien) S2210-... (Resolve ^{MC} Profil abaissé avec appui-pelvien) S2215-... (Resolve ^{MC} Profil abaissé sans appui-pelvien)	N/D	S2220-... (Resolve ^{MC} avec appui-pelvien) S2225-... (Resolve ^{MC} sans appui-pelvien) S2230-... (Resolve ^{MC} Profil abaissé avec appui-pelvien) S2235-... (Resolve ^{MC} Profil abaissé sans appui-pelvien)	N/D
Siliko ^{MC}	S5110-...	S5130-...	S5140-...	S9980-...
Temper-Flo	S5310-...	S5320-...	S5330-...	S9880-...
Ultra ^{MC}	S1271-...	S1279-...	S5009-...	S1277-...
Base en mousse contour pour coussin à cellules d'air	S2375-... (2") S2380-... (3") S2385-... (4")	N/D	N/D	N/D
Fusion ^{MD}	S2290-...	S2292-...	S2240-...	S9980-...



POSITIONNEMENT AU LIT

POURQUOI?

Le positionnement au lit est une composante importante de certains programmes de réadaptation. Une position adéquate et confortable favorise le repos et réduit les risques de contractures et de plaies de lit. Les frictions et le cisaillement sont notamment réduits grâce à l'utilisation de dispositifs de positionnement. Ces derniers sont spécialement conçus afin de permettre la prévention et/ou la cicatrisation de plaies de pression déjà constituées.

COMMENT ÇA MARCHE?

Le positionnement au lit consiste à établir pour chaque patient une série de changements de position à effectuer en fonction des événements de la journée (toilette, repas, soins, sieste, etc.).

Selon ce principe, les professionnels de la santé font de plus en plus appel à des accessoires malléables et versatiles tels que les coussins et les traversins, mais aussi à des dispositifs spécifiques tels que les produits d'assistance à la posture en microbilles.

Ces aides à la posture contribuent à la mise en place des différentes positions requises par les patients et soulagent ces derniers selon leurs besoins spécifiques.

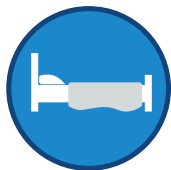
POUR QUI?



**PERSONNES COUCHÉES
POUR RECEVOIR DES
SOINS POSTOPÉRATOIRES**



**PERSONNES À
MOBILITÉ RÉDUITE**



**PERSONNES EN
CONVALESCENCE OU QUI
DOIVENT RESTER ALITÉES
SUR DE LONGUES
PÉRIODES DE TEMPS**



**PERSONNES ÂGÉES
EN MAISON DE REPOS
OU EN CENTRES DE
SOINS DE LONGUE
DURÉE**

POSITIONNEMENT AU LIT

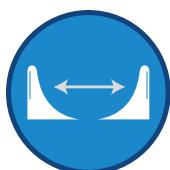
APPUI-THORACIQUE AU LIT



**POSITIONNEMENT
LATÉRAL DU TRONC**



**RÉDUCTION
DE LA PRESSION**



**FACILITÉ
D'AJUSTEMENT**



**HOUSSE IMPERMÉABLE
RÉSISTANTE AU
CHLORUX ET VIROX**



Les appuis-thoraciques au lit s'installent au niveau du tronc afin d'accommoder les personnes alitées lors du relèvement de la tête de lit. Le système est simple, léger et facile à manipuler pour l'intervenant. Ce système permet un contrôle latéral du tronc et contribue à répartir la pression sur une plus grande surface afin d'améliorer les fonctions respiratoires et le transit intestinal. Le format proposé par Physipro^{MC} s'adapte facilement aux lits d'hôpitaux et les bandes velcro permettent un ajustement précis.

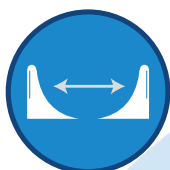
SPÉCIFICATIONS TECHNIQUES

Spécification	Ensemble
Code	LI8070
Composition	Appuis-thoracique gauche et droit, toile velcro et housse en Startex
Spécification	Housse
Code	Pour appui-thoracique gauche : LI8095 Pour appui-thoracique droit : LI8090

SYSTÈME ANTI-CHUTE



**POSITIONNEMENT
LATÉRAL DU TRONC**



**FACILITÉ
D'AJUSTEMENT**



**HOUSSE IMPERMÉABLE
RÉSISTANTE AU
CHLORUX ET VIROX**



Le système anti-chute empêche l'utilisateur de tomber du lit et réduit le risque de piégeage causé par les ridelles de lit d'hôpital. Les trois coussins anti-chute placés sur un côté du lit, créent une barrière confortable entre l'utilisateur et le bord du matelas. Les coussins peuvent être positionnés à un angle de 45 ou 90 degré selon les besoins posturaux de l'utilisateur. Fabriqués en tissu de qualité médical, imperméable, antimicrobien, hypoallergénique et ignifuge.

Ce système est destiné à être utilisé sur des matelas d'une largeur maximale de 38" (96cm).

SPÉCIFICATIONS TECHNIQUES

Spécification	Ensemble
Code	Système bilatéral (6 coussins) : LI8465 Système unilatéral (3 coussins) : LI8470
Composition	Coussins anti-chute avec housses en Startex et Toile Velcro en Startex
Dimensions	Coussins anti-chute : 11½" x 24" x 6" Toile Velcro : 36" x 80"

POSITIONNEMENT AU LIT

COUSSINS EN MICROBILLES



COUSSIN BOUÉE MODULAIRE DE FORME CIRCULAIRE

Le coussin bouée maintient et cale confortablement la tête du patient lors du positionnement en décubitus dorsal.

SPÉCIFICATIONS TECHNIQUES

Spécification	Coussin
Code	LI8410
Poids	1,1 lb
Dimension	18" x 18"
Spécification	Housse
Code	Startex : LI8415 Bambou : LI8415_BAMBOU

COUSSIN CYLINDRIQUE

Le coussin cylindrique peut être positionné de plusieurs façons, notamment sous les genoux afin de réduire le creux lombaire. Combiné à un coussin ½ bouée, il permet de maintenir les membres inférieurs en abduction.

SPÉCIFICATIONS TECHNIQUES

Spécification	Coussin
Code	LI8340
Poids	1,4 lb
Dimension	8" x 23 ½"
Spécification	Housse
Code	Startex : LI8345 Bambou : LI8345_BAMBOU



COUSSIN ½ BOUÉE

Le coussin ½ bouée permet de prévenir la formation d'escarre au niveau des genoux et des malléoles. Combinée à un coussin cylindrique, cette composante est idéale dans des cas d'adduction.



SPÉCIFICATIONS TECHNIQUES

Spécification	Coussin
Code	LI8310
Poids	0,8 lb
Dimension	23 ½" x 13 ½"
Spécification	Housse
Code	Startex : LI8315 Bambou : LI8315_BAMBOU

COUSSIN D'ABDUCTION

Le coussin d'abduction permet de stabiliser les jambes en position d'écartement, tout en respectant l'anatomie des cuisses et l'angle d'ouverture naturelle des membres inférieurs.

SPÉCIFICATIONS TECHNIQUES

Spécification	Coussin
Code	LI8370
Poids	0,9 lb
Dimension	13 ½" x 11"
Spécification	Housse
Code	Startex : LI8375 Bambou : LI8375_BAMBOU



POSITIONNEMENT AU LIT



COUSSIN DE POSITIONNEMENT LATÉRAL 30°

Le coussin de positionnement latéral 30° procure un confort de positionnement au niveau du tronc, du bassin et des genoux en décubitus semi-latéral 30°. Il comporte un oreiller intégré pour un confort optimal. Le coussin est particulièrement apprécié par les femmes enceintes.

SPÉCIFICATIONS TECHNIQUES

Spécification	Coussin
Code	- de 165 cm : LI8400 + de 165 cm : LI8380
Poids	- de 165 cm : 4,4 l + de 165 cm : 4,8 l
Dimension	- de 165 cm : 67" x 29 + de 165 cm : 71 ½" x 21
Spécification	Housse
Code (- de 165 cm)	Startex : LI8405 Bambou : LI8405_BAMBOU
Code (+ de 165 cm)	Startex : LI8385 Bambou : LI8385_BAMBOU

COUSSIN DE POSITIONNEMENT MAINS ET PIEDS

Lors du positionnement en décubitus dorsal, la mise en décharge des coudes et des talons est recommandée. Pour ce faire, il suffit d'installer les coussins de positionnement au niveau de l'avant-bras et de la jambe.

SPÉCIFICATIONS TECHNIQUES	
Spécification	Coussin
Code	Coussin main : LI8360 Coussin pied : LI8350
Poids	0,5 lb
Dimension	15" x 8"
Spécification	Housse
Code (Coussin main)	Startex : LI8365 Bambou : LI8365_BAMBOU
Code (Coussin pied)	Startex : LI8355 Bambou : LI8355_BAMBOU



COUSSIN DEMI-LUNE

Le coussin demi-lune maintient et cale confortablement le tronc et le bassin du patient en position décubitus dorsal. Il diminue également la pression exercée au niveau des coudes. S'adapte parfaitement à différentes morphologies et principalement aux patients atteints d'hémiplégie.



SPÉCIFICATIONS TECHNIQUES

Spécification	Coussin
Code	LI8390
Poids	4,2 lb
Dimension	54" x 31 ½"
Spécification	Housse
Code	Startex : LI8395 Bambou : LI8395_BAMBOU

COUSSIN - PETITE ET MOYENNE TAILLE

Ces coussins ultralégers sont particulièrement pratiques et offrent une multitude de possibilités d'utilisation.

SPÉCIFICATIONS TECHNIQUES

Spécification	Coussin
Code	Petite taille : LI8320 Moyenne taille : LI8330
Poids	Petite taille : 0,5 lb Moyenne taille : 1,27 lb
Dimension	Petite taille : 14 ½" x 10" Moyenne taille : 22" x 15 ½"
Spécification	Housse
Code (Petite taille)	Startex : LI8325 Bambou : LI8325_BAMBOU
Code (Moyenne taille)	Startex : LI8335 Bambou : LI8335_BAMBOU



POSITIONNEMENT AU LIT

COUSSIN EN LATEX



COUSSIN GOUTTE D'EAU

Le coussin en forme de goutte d'eau peut être utilisé dans une variété de positions afin d'apporter un soutien postural et aide à réduire les risques d'escarres. Fabriqué avec une couche de finition en latex et de mousse de rembourrage.

SPÉCIFICATIONS TECHNIQUES

Spécification	Coussin
Code	LI8435
Poids	2,7 lb
Dimension	12" x 8" X 28"
Spécification	Housse
Code	Startex: LI8437 Bambou: LI8436

DOSSIERS

POSITIONNEMENT



PHYSIPRO^{MD}

Aides techniques à la posture et à la mobilité

Le dossier à tension réglable Axis^{MC} offre un confort et un support dorsal supérieur. Caractérisé par son système de courroies unilatérales, il procure un ajustement précis et continu pour les personnes atteintes de maladies chroniques évolutives.

SPÉCIFICATIONS TECHNIQUES

Prix de détail à partir de	301 \$
Code produit	Standard : D5209 Surface velcro : D5211
Type de produit	Dossier à tension réglable
Largeur	10" à 24"
Hauteur	10" à 24"
Épaisseur	1"
Poids	1,9 lb (17" x 20")

COMPOSITION

Coussinage	Uréthane 1"
Courroie	Nylon
Ancrage de dossier	Visserie et courroie à velcro «One Wrap»

OPTIONS

Appuis-thoraciques	Réglable, rabattable et réglable, fixé aux montants de dossier et anti-effet hamac
Coussinage	Uréthane ½" ou 1", mousse viscoélastique ½" ou 1", Stimulite ½" (sans pellicule) ou 1" (avec pellicule), mousse mémoire molle ½" ou 1", Temper foam T36 ½" ou 1", latex 1" et plastazote ¼"
Accessoires	Coussin d'appoint, courroie lombaire, système pour courroie thoracique et/ou support lombaire, barre de tension pliable et barre de tension pliable avec ancrage d'appui-tête
Éléments de forme	Biseau thoracique, biseau lombaire, biseau dorso-lombaire et butée sacro-lombaire.

HOUSSES

Housse externe	Housse de base
Housse d'incontinence	Pellicule transparente



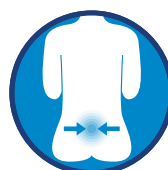
RÉPARTITION UNIFORME
de la charge et de la pression



FACILITÉ DE MAINTENANCE ET D'INSTALLATION



COMPENSATION DES DÉVIATIONS POSTURALES DE BASE ET COMPLEXES



SUPPORT LOMBAIRE PERFORMANT



ÉVOLUTION DU DOSSIER selon le développement des besoins posturaux

FACILITÉ D'INSTALLATION 9 / 10

PRÉCISION DU RÉGLAGE 7 / 10

CONFORT 8 / 10

CORRECTION DE LA POSTURE 7 / 10

Le dossier Axis^{MC} épouse la forme du dos de l'utilisateur et répond à différentes pathologies, grâce à sa conception et ses ajustements simples et efficaces. Les courroies de l'Axis^{MC} sont munies de grandes bandes de velcros qui permettent d'ajuster la tension du dossier facilement.

AJUSTEMENT SIMPLE ET PRÉCIS



CONFORT MAXIMISÉ

Outre son coussinage d'uréthane de base, le dossier Axis^{MC} de Physipro^{MC} offre une option de personnalisation du coussinage permettant de répondre pleinement aux besoins d'immersion des usagers.

Installé au niveau lombaire, le mécanisme permet de corriger une bascule antérieure du bassin ou combler, au besoin, une lordose. Installé au niveau dorsal, le mécanisme permet une projection vers l'avant pour obtenir un profil cyphotique.

COURROIE THORACIQUE ET / OU SUPPORT LOMBAIRE



Confortable, léger, durable et facile à utiliser, le Premium^{MC} permet d'obtenir un contrôle bilatéral complet des courbures postérieures et antérieures, procurant ainsi à ses usagers un support dorsal idéal.

SPÉCIFICATIONS TECHNIQUES

Prix de détail à partir de	301 \$
Code produit	Standard : D5200 Surface velcro : D5440
Type de produit	Dossier à tension réglable
Largeur	10" à 26"
Hauteur	10" à 26"
Épaisseur	1"
Poids	2,8 lb (17" x 20")

COMPOSITION

Coussinage	Uréthane 1"
Courroie	Nylon
Ancrage de dossier	Visserie, courroie et boucle à blocage automatique

OPTIONS

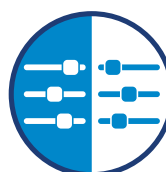
Appuis-thoraciques	Réglable, rabattable et réglable, fixé aux montants de dossier et anti-effet hamac
Coussinage	Uréthane ½" ou 1", mousse viscoélastique ½" ou 1", Stimulite ½" (sans pellicule) ou 1" (avec pellicule), mousse mémoire molle ½" ou 1", Temper foam T36 ½" ou 1", latex 1" et plastazote ¼"
Accessoires	Courroie lombaire, coussin d'appoint, barre de tension pliable et barre de tension pliable avec ancrage d'appui-tête
Éléments de forme	Biseau thoracique, biseau lombaire, biseau dorso-lombaire et butée sacro-lombaire

HOUSSES

Housse externe	Housse de base
Housse d'incontinence	Pellicule transparente
Recouvrement de cannes	Avec ou sans fermeture éclair



RÉPARTITION UNIFORME
de la charge et de la pression



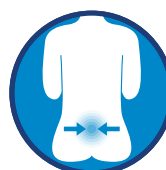
CONTRÔLE BILATÉRAL DU SUPPORT DORSAL OFFERT



PRÉCISION D'AJUSTEMENT SUPÉRIEURE



COMPENSATION DES DÉVIATIONS POSTURALES DE BASE ET COMPLEXES



SUPPORT LOMBAIRE PERFORMANT



ÉVOLUTION DU DOSSIER selon le développement des besoins posturaux

FACILITÉ D'INSTALLATION 7 / 10

PRÉCISION DU RÉGLAGE 9 / 10

CONFORT 9 / 10

CORRECTION DE LA POSTURE 9 / 10

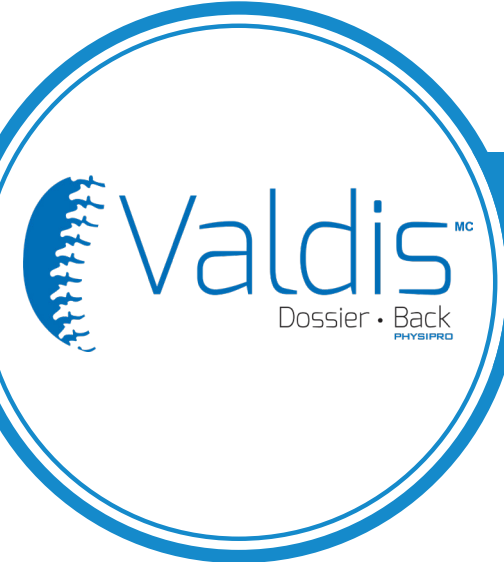
Proposés en option, les recouvrements de montants de dossier simplifient l'installation du Premium^{MC} sur le fauteuil. Munis de fermetures éclair, ces recouvrements permettent d'envelopper les cannes du fauteuil en un instant pour protéger l'utilisateur d'un contact direct avec ces dernières et d'ajouter rapidement des appuis-thoraciques au besoin.

INSTALLATION FACILE ET RAPIDE



Les différentes courroies du Premium^{MC} permettent de modifier avec facilité le support dorsal offert pour répondre au gibbosité, cyphose, lordose et rotation du tronc. Munies de boucles à blocage automatique qui s'ouvrent et se referment sans effort, les courroies de 1" maintiennent une tension stable sur toute la hauteur du dossier de façon durable.

AJUSTEMENTS SIMPLES ET DURABLES



Le Valdis^{MC} est un dossier souple à tension réglable conçu pour offrir un confort optimal en épousant les courbures du dos. Capable de s'adapter à tout type de morphologie, le Valdis est particulièrement recommandé pour des personnes présentant une hypercyphose.

SPÉCIFICATIONS TECHNIQUES

Prix de détail à partir de	301 \$
Code produit	D5250
Type de produit	Dossier à tension réglable
Largeur	14" à 24"
Hauteur	14" à 24"
Épaisseur	1 ½"
Poids	2,46 lb (16" x 20")

COMPOSITION

Coussinage	Uréthane quadrillé 1 ½"
Courroie	Nylon
Ancrage de dossier	Visserie et recouvrements de montants de dossier avec fermetures éclair

OPTIONS

Appuis-thoraciques	Réglable, rabattable et réglable ou fixé au montant de dossier
Accessoires	Barre de tension pliable et barre de tension pliable avec ancrage d'appui-tête

HOUSSES

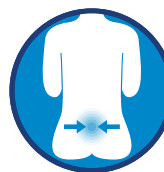
Housse externe	Housse de base
Housse d'incontinence	Pellicule transparente



RÉPARTITION UNIFORME
de la charge et de la pression



IMMERSION SUPÉRIEURE
des déformations, des gibbosités ou des cyphoses sévères



SUPPORT LOMBAIRE PERFORMANT

FACILITÉ D'INSTALLATION 9 / 10

PRÉCISION DU RÉGLAGE 8 / 10

CONFORT 8 / 10

CORRECTION DE LA POSTURE 8 / 10

INSTALLATION RAPIDE ET FACILE

Un système de bandes de velcro combiné aux recouvrements des montants de dossier avec fermetures éclair maintiennent le coussin en place et l'empêche de glisser sur les cannes de dossier ainsi qu'à l'intérieur de la housse. Le coussin du Valdis^{MC} se retire facilement de sa housse et facilite son entretien.



Le coussin du Valdis^{MC} est taillé avec précision afin d'offrir une immersion supérieure. Le découpage de sa mousse interne carrelée augmente la flexibilité et la souplesse du dossier afin d'offrir une répartition optimale des pressions.

IMMERSION MAXIMISÉE

La forte élasticité du tissu et des courroies du Valdis^{MC} permettent d'obtenir un support dorsal adapté en profondeur aux spécificités de la posture. La présence des trois sangles d'ajustement situées au bas du dossier fournit également un support lombaire performant. L'ajout optionnel d'appuis-thoraciques aux montants de dossier permet au Valdis^{MC} d'offrir un support latéral supplémentaire au tronc.

SUPPORT COMPLET

TOILE VELCRO

Confortable et légère, la toile velcro est une aide technique à la posture souple adaptable permettant au dossier de recevoir divers appuis-thoraciques amovibles pour les personnes ayant des problèmes de stabilité du tronc.

SPÉCIFICATIONS TECHNIQUES

Prix de détail à partir de	89 \$
Code produit	D4060 (14" x 16") D4065 (16" x 16") D4070 (18" x 16")
Type de produit	Dossier à tension réglable
Largeur	14", 16" ou 18"
Hauteur	16"
Épaisseur	1/16"
Poids	0,6 lb

COMPOSITION

Ancrage de dossier	Courroie de nylon, boucle de plastique et velcro
Composition	Velcro mousse et lycra

OPTIONS

Appuis-thoraciques	Anti-effet hamac ou façonné
Accessoire	Coussin d'appoint



**ENCADREMENT
DES DÉVIATIONS
POSTURALES DE BASE**



**FACILITÉ DE
MAINTENANCE ET
D'INSTALLATION**



**AMÉLIORATION
DE LA STABILITÉ
DE LA POSTURE**

FACILITÉ D'INSTALLATION **9 / 10**

PRÉCISION DU RÉGLAGE **6 / 10**

CONFORT **5 / 10**

CORRECTION DE LA POSTURE **6 / 10**

Ce dossier souple s'ajuste à la largeur du fauteuil et est installé directement sur les montants de dossier. Trois courroies ajustables de 1 ½" en nylon sont serrées solidement sur ceux-ci. Chaque courroie est munie de boucles en plastique robustes et de velcro qui permettent d'ajuster la tension du dossier et de le maintenir à la bonne hauteur.

INSTALLATION FACILE ET RAPIDE





La gamme de dossiers HP2^{MC} a été conçue en ayant à l'esprit un désir de haute performance et de haute précision. Caractérisé par une coquille rigide procurant un support latéral global et central, ce dossier a été créé pour les utilisateurs ayant une posture asymétrique significative.

SPÉCIFICATIONS TECHNIQUES

Prix de détail à partir de	301 \$
Code produit	Profilé : HPP Contour : HPC
Type de produit	Dossier rigide
Largeur	10" à 26"
Hauteur	12" à 26"
Épaisseur	1 3/4"
Poids	7,4 lb (16" x 18" - Sans appuis-thoraciques) 8,8 lb (16" x 18" - Avec appuis-thoraciques)

COMPOSITION

Coussinage	Plastazote 1/4", mousse mémoire souple 1/2" et mousse viscoélastique 1"
Ancrage de dossier	Système d'ancrage 2 points
Coque	Aluminium 13/16"

OPTIONS

Appuis-thoraciques	Réglable, rabattable et réglable ou contour
Accessoires	Harnais
Éléments de forme	Biseau thoracique, biseau lombaire, biseau dorso-lombaire et butée sacro-lombaire

HOUSSES

Housse externe	Housse avec découpe pour support d'appui-tête : Standard ou en lycra pour FIPS Housse avec découpe pour support d'appui-tête et harnais : Standard ou en lycra pour FIPS
Housse d'incontinence	Pellicule transparente



RÉPARTITION UNIFORME
de la charge et de la pression



AMÉLIORATION DE LA STABILITÉ DE LA POSTURE



LIMITATION DU GLISSEMENT ET DES MOUVEMENTS SPASTIQUES



ENCADREMENT DES DÉVIATIONS POSTURALES DE BASE ET COMPLEXES



SUPPORT GLOBAL ACCRU

FACILITÉ D'INSTALLATION 8 / 10

PRÉCISION DU RÉGLAGE 9 / 10

CONFORT 9 / 10

CORRECTION DE LA POSTURE 8 / 10

UN SYSTÈME D'ANCRAGE UNIQUE

Le dossier HP2^{MC} se fixe et s'enlève des montants de dossier en un seul mouvement simple et rapide. Sa conception permet un réglage de l'angle d'inclinaison de 0 à 40° du dossier. Cette caractéristique permet à l'utilisateur d'obtenir une position optimale dans le fauteuil.



La forme ergonomique du HP2^{MC} Profilé permet une liberté de mouvement des membres supérieurs et augmente ainsi la facilité de propulsion. Les appuis-thoraciques du HP2^{MC} Profilé peuvent être ajustés verticalement, latéralement et en angle afin de bien dégager les omoplates et de procurer un plus grand niveau de confort.

Le HP2^{MC} Contour favorise un appui global du dos. Idéal pour les personnes nécessitant un soutien accru au niveau du tronc.

DEUX MODÈLES DISPONIBLES



Les ancrages du Contour Cinch^{MC} permettent un retrait facile et rapide du dossier. Son contour ergonomique ainsi que sa composition de mousses souples procure un soutien dorsal confortable, englobant et stabilisant.

SPÉCIFICATIONS TECHNIQUES

Prix de détail à partir de	\$541
Code produit	CINCH....
Type de produit	Dossier rigide
Largeur	14" à 26"
Hauteur	16", 18", 20"
Épaisseur	1 ½"
Poids	6,4 lb (20" x 16")

COMPOSITION

Coussinage	Uréthane 1" et viscose ½"
Ancrage de dossier	Mâchoire universelle et support d'ancrage
Coque	Aluminum

HOUSSES

Housse externe	Housse standard (avec découpe pour support d'appui-tête)
Housse d'incontinence	Pellicule transparente



**AMÉLIORATION
DE LA STABILITÉ
DE LA POSTURE**



**RÉPARTITION
UNIFORME**
de la charge et
de la pression



**FACILITÉ DE
MAINTENANCE ET
D'INSTALLATION**

FACILITÉ D'INSTALLATION 9 / 10

PRÉCISION DU RÉGLAGE 8 / 10

CONFORT 8 / 10

CORRECTION DE LA POSTURE 7 / 10

SUPPORTS LATÉRAUX INTÉGRÉS

Les supports latéraux intégrés à la coque rigide aide l'utilisateur à maintenir une bonne position d'assise, ce qui permet un meilleur contrôle postural ainsi qu'une plus grande stabilité du tronc.

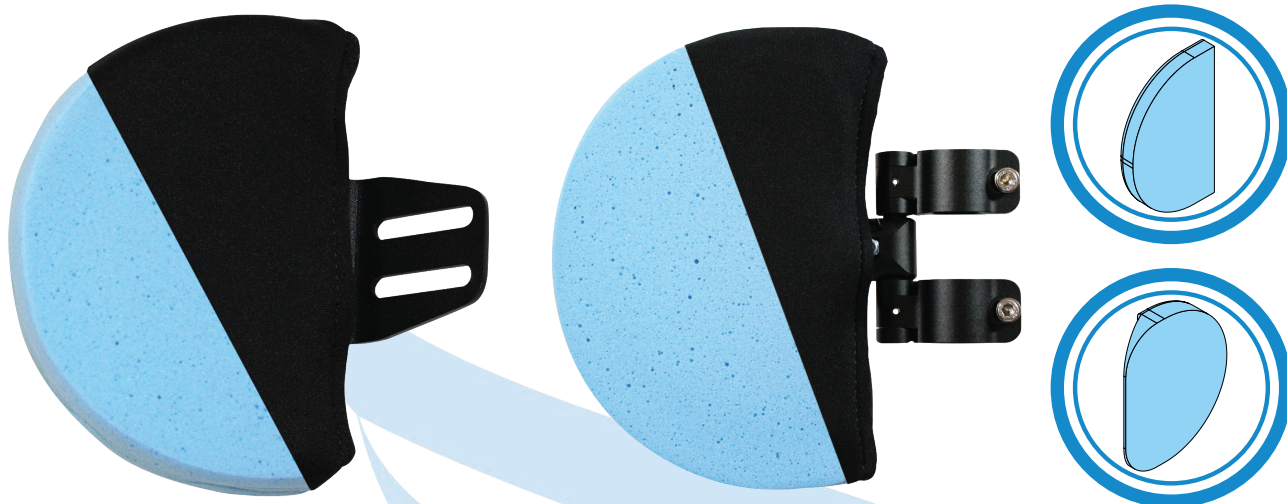


Les ancrages du dossier Contour Cinch ont été conçus pour permettre une installation et un retrait simples et rapides, tout en offrant des ajustements en angle, en hauteur et en profondeur afin d'assurer un positionnement précis du dossier. Les ancrages permettent un ajustement en profondeur de 1,5".

**INSTALLATION
SIMPLE ET RAPIDE**

RÉGLABLE

Les appuis-thoraciques réglables favorisent le contrôle latéral du tronc et contribue à une répartition de la pression sur une grande surface. Ces appuis-thoraciques peuvent être facilement retirés au besoin et être utilisés unilatéralement.



SPÉCIFICATIONS DE L'APPUI-THORACIQUE (AT)

Spécification	Sur dossier rigide	Sur dossier souple
Code produit	Voir devis ou catalogue de produit	Voir devis ou catalogue de produit
Dimension (H x P)	4" x 4", 6" x 4 1/2", 7" x 4 1/2", 8" x 4 1/2", 8" x 5 1/2", 10" x 4 1/2", 10" x 5 1/2"	6" x 4 1/2", 7" x 4 1/2", 8" x 4 1/2", 8" x 5 1/2", 10" x 4 1/2", 10" x 5 1/2"
Composition de l'AT	Aluminium	Aluminium
Installation	Vissé sur la coque de dossier	Sur montants de dossier 3/4" ou 1"
Ajustement en hauteur	4" x 4" : N/D 6" x 4 1/2" : 1" 7" x 4 1/2" : 1" 8" x 4 1/2" : 1 1/2" 8" x 5 1/2" : 1 1/2" 10" x 4 1/2" : 3" 10" x 5 1/2" : 3"	Sur toute la hauteur du dossier
Ajustement en profondeur	1 3/4"	3/4"
Largeur entre les AT	Min : Largeur du dossier -5" Max : Largeur du dossier -3"	Min : Largeur du dossier -4" Max : Largeur du dossier -2"

SPÉCIFICATIONS DU COUSSIN

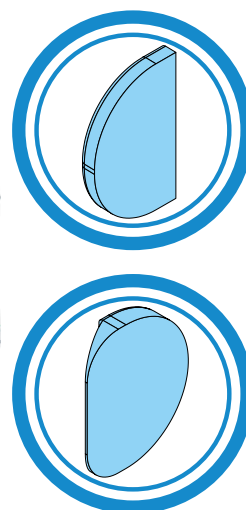
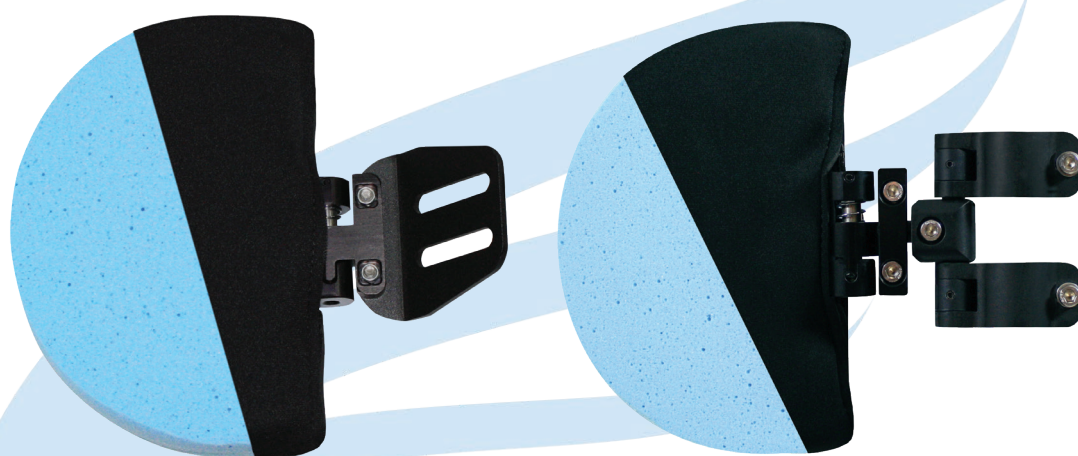
Type de coussin	Plat ou profilé	Plat ou profilé
Composition du coussin	Mousse mémoire médium 1" et plastazote 1/4"	Mousse mémoire médium 1" et plastazote 1/4"

HOUSSES

Housse externe	Néoprène 1/16"	Néoprène 1/16"
----------------	----------------	----------------

RABATTABLE ET RÉGLABLE

Les appuis-thoraciques rabattables et réglables facilitent les transferts des usagers grâce à leur mécanisme pivotant qui permet de dégager les appuis au besoin.



SPÉCIFICATIONS DE L'APPUI-THORACIQUE (AT)

Spécification	Sur dossier rigide	Sur dossier souple
Code produit	Voir devis ou catalogue de produit	Voir devis ou catalogue de produit
Dimension (H x P)	4" x 4", 6" x 4 1/2", 7" x 4 1/2", 8" x 4 1/2", 8" x 5 1/2", 10" x 4 1/2", 10" x 5 1/2"	6" x 4 1/2", 7" x 4 1/2", 8" x 4 1/2", 8" x 5 1/2", 10" x 4 1/2", 10" x 5 1/2"
Composition de l'AT	Aluminium	Aluminium
Installation	Vissé sur la coque de dossier	Sur montants de dossier 3/4" ou 1"
Ajustement en hauteur	4" x 4" : N/D 6" x 4 1/2" : 1" 7" x 4 1/2" : 1" 8" x 4 1/2" : 1 1/2" 8" x 5 1/2" : 1 1/2" 10" x 4 1/2" : 3" 10" x 5 1/2" : 3"	Sur toute la hauteur du dossier
Ajustement en profondeur	1 3/4"	3/4"
Largeur entre les AT	Min : Largeur du dossier -5" Max : Largeur du dossier -3"	Min : Largeur du dossier -4" Max : Largeur du dossier -2"
Rabattable	Oui	Oui

SPÉCIFICATIONS DU COUSSIN

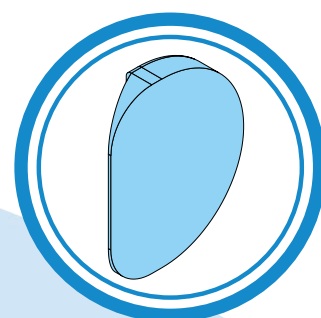
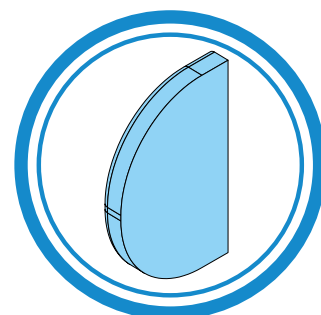
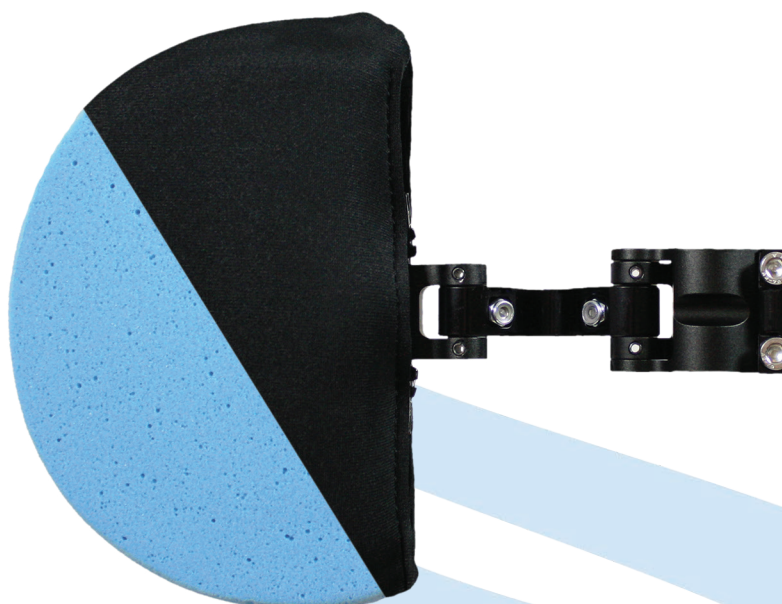
Type de coussin	Plat ou profilé	Plat ou profilé
Composition du coussin	Mousse mémoire médium 1" et plastazote 1/4"	Mousse mémoire médium 1" et plastazote 1/4"

HOUSSES

Housse externe	Néoprène 1/16"	Néoprène 1/16"
----------------	----------------	----------------

FIXÉ AU MONTANT DE DOSSIER

Les appuis-thoraciques fixés au montant de dossier permettent d'acquérir le support latéral recherché grâce à ces ajustements en hauteur et une rotation en angle pouvant atteindre 360 degrés. Solidement fixé sur les montants, leurs ancrages diminuent le risque de désajustement et augmentent leur durabilité.



SPÉCIFICATIONS DE L'APPUI-THORACIQUE (AT)

Code produit	Voir devis ou catalogue de produit
Dimension (H x P)	4" x 4", 6" x 4 1/2", 7" x 4 1/2", 8" x 4 1/2", 8" x 5 1/2", 10" x 4 1/2" ou 10" x 5 1/2"
Épaisseur	1 1/4"
Composition de l'AT	Aluminium
Installation	Sur montants de dossier 3/4" ou 1"
Ajustement en hauteur	Sur toute la hauteur du dossier
Ajustement en profondeur	3/4"
Largeur entre les AT	Min : Largeur du dossier -8" Max : Largeur du dossier -3"
Inclinaison	360°

SPÉCIFICATIONS DU COUSSIN

Type de coussin	Plat ou profilé
Composition du coussin	Mousse mémoire médium 1" + plastazote 1/4"

HOUSSES

Housse externe	Néoprène 1/16"
----------------	----------------

CONTOUR

Grâce à sa forme légèrement courbée et à sa composition de plastazote et d'uréthane, les appuis-thoraciques Contour procurent un support du tronc optimal. Disponible avec le dossier HP2 Contour seulement, la structure d'aluminium est installée directement à la coque du dossier.



SPÉCIFICATIONS DE L'APPUI-THORACIQUE (AT)

Code produit	Voir devis ou catalogue de produit
Dimension (H x P)	7" x 6", 7" x 7", 8" x 6", 8" x 7", 9" x 6", 9" x 7"
Épaisseur	Adaptée selon le choix de mousse du dossier
Composition de l'AT	Aluminium
Installation	Vissé sur la coque du dossier
Ajustement en hauteur	1 ½"
Ajustement en profondeur	N/D
Largeur entre les AT	Largeur du dossier -5"

SPÉCIFICATIONS DU COUSSIN

Composition du coussin	Plastazote ¼" et uréthane ½"
------------------------	------------------------------

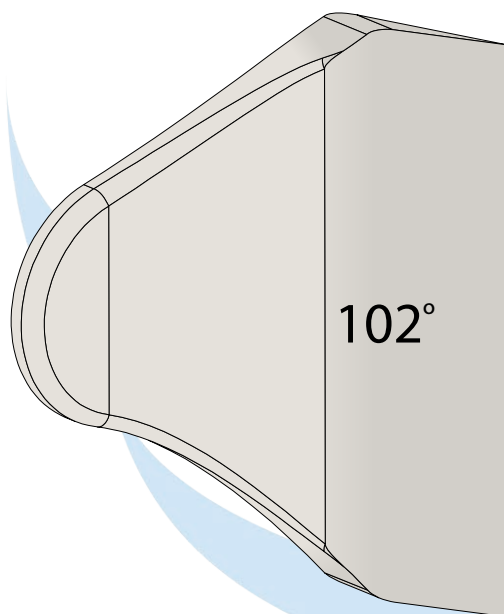
HOUSSES

Housse externe	Néoprène 1/16"
----------------	----------------

Note** Cet appui-thoracique est disponible seulement avec le HP2 Contour

ANTI-EFFET HAMAC

Utilisé pour contrer l'effet hamac d'un dossier souple, ces appuis-thoraciques aide à contrôler l'alignement latéral du tronc. Les appuis-thoraciques anti-effet hamac améliore la répartition de la pression et de la charge, contribuant ainsi à optimiser le confort de l'utilisateur. Fixés à velcro pour un ajustement précis.



SPÉCIFICATIONS DE L'APPUI-THORACIQUE (AT)

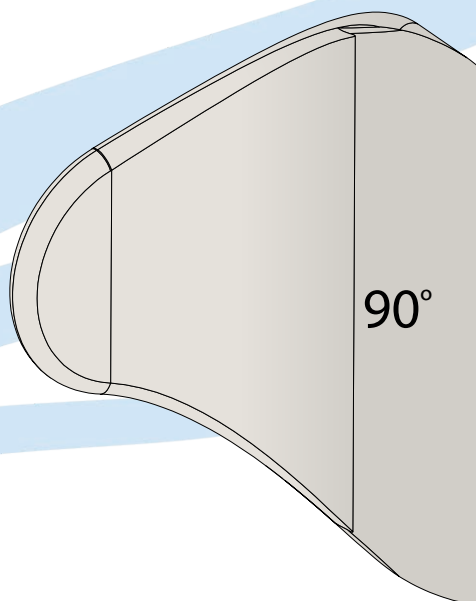
Code produit	Voir devis ou catalogue de produit
Dimension (L x H x P)	6" x 14 1/2" x 5 1/2", 6" x 14 1/2" x 6 1/2"
Épaisseur	1 1/2"
Composition de l'AT	Éthafoam 1" + uréthane 1/2"
Installation	Fixé à velcro
Ajustement en hauteur	Min : 12" (jusqu'à l'apex) Max : Hauteur du dossier -3"
Ajustement en profondeur	N/D
Largeur entre les AT	Min : 10" Max : Largeur du dossier -3"

HOUSSE

Housse externe	Néoprène 1/16"
----------------	----------------

FAÇONNÉ

Offrant un confort accru, les appuis-thoraciques façonnés assurent une meilleure distribution de la pression en augmentant la surface de soutien. Fixés à velcro pour un ajustement précis, ces appuis-thoraciques augmentent la stabilité et l'équilibre tout en contribuant à l'amélioration de la posture et l'alignement du tronc.



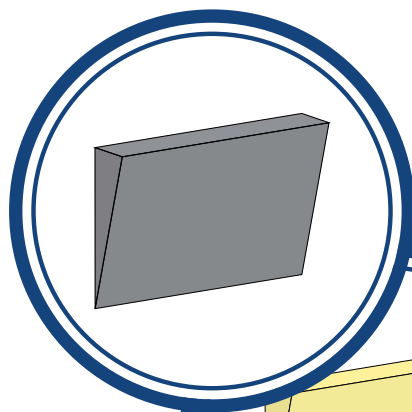
SPÉCIFICATIONS DE L'APPUI-THORACIQUE (AT)

Code produit	Voir devis ou catalogue de produit
Dimension (L x H x P)	6" x 14 ½" x 5 ½", 6" x 14 ½" x 6 ½"
Épaisseur	1 ½"
Composition de l'AT	Éthafoam 1" + uréthane ½"
Installation	Fixé à velcro
Ajustement en hauteur	Min : 12" (jusqu'à l'apex) Max : Hauteur du dossier -3"
Ajustement en profondeur	N/D
Largeur entre les AT	Min : 10" Max : Largeur du dossier -3"

HOUSSE

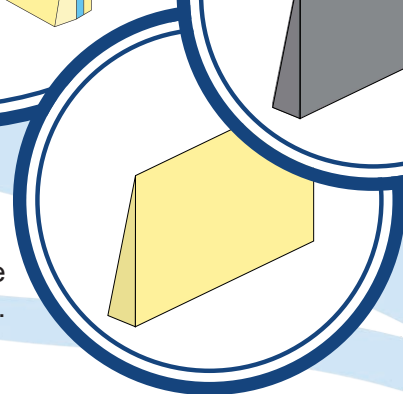
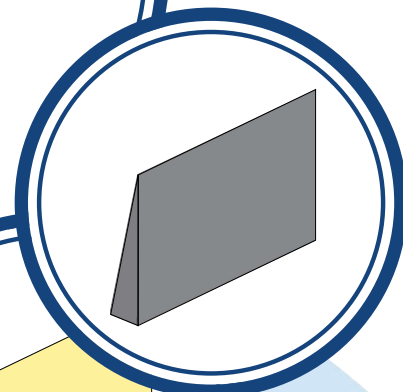
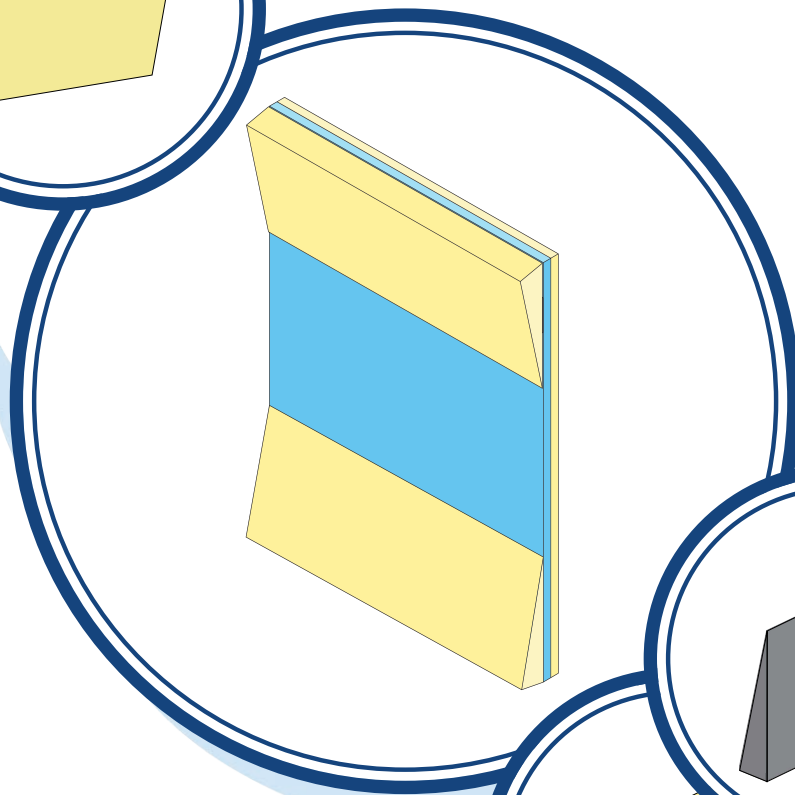
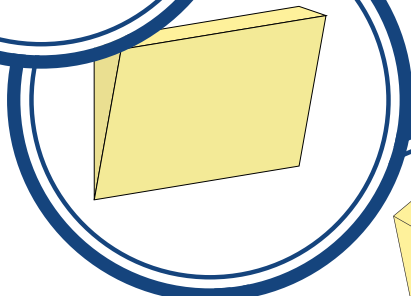
Housse externe	Startex RR et oxford
----------------	----------------------

Note** Cet appui-thoracique est disponible seulement avec la Toile Velcro



BISEAU THORACIQUE

Installé au sommet du dossier, il joue un rôle de compensateur, comblant un vide occasionné par une cyphose. Disponible en uréthane ou EVA foam selon vos besoins.



BISEAU LOMBAIRE

Installé au bas du dossier, il augmente la surface portante du dossier et sert à compenser une rétroversion du bassin. Disponible en uréthane ou EVA foam selon vos besoins.

SPÉCIFICATIONS TECHNIQUES (BISEAU THORACIQUE)

Code pour biseau en Constructa Foam	D3380-...
Code pour biseau en Uréthane	D3385-...
Hauteur - Largeur	Adaptée au dossier
Épaisseur	1", 1½" ou 2"
Fixation	Velcro ou stratifié
Housse	Disponible si fixé à velcro

SPÉCIFICATIONS TECHNIQUES (BISEAU LOMBAIRE)

Code pour biseau en Constructa Foam	D3400-...
Code pour biseau en Uréthane	D3405-...
Hauteur - Largeur	Adaptée au dossier
Épaisseur	1", 1½" ou 2"
Fixation	Velcro ou stratifié
Housse	Disponible si fixé à velcro

BISEAU DORSO-LOMBAIRE

Installé unilatéralement au dossier, il compense ou corrige une rotation du tronc à différents degrés. Bilatéralement, il augmente le confort et la surface de l'appui dorsal. Disponible en uréthane ou EVA foam selon vos besoins.

BUTÉE SACRO-LOMBAIRE

Grâce à sa forme ergonomique, cet élément de forme sert à corriger une bascule du bassin. Il se place généralement dans le bas du dossier afin d'offrir un support dorsal accru. Disponible en uréthane ou EVA foam selon vos besoins.

SPÉCIFICATIONS TECHNIQUES (BISEAU DORSO-LOMBAIRE)

Code pour biseau en Constructa Foam	D3390-...
Code pour biseau en Uréthane	D3395-...
Hauteur - Largeur	Adaptée au dossier
Épaisseur	1", 1½" ou 2"
Fixation	Velcro ou stratifié
Housse	Disponible si fixé à velcro

SPÉCIFICATIONS TECHNIQUES (BUTÉE SACRO-LOMBAIRE)

Code	Varie selon la dimension et la composition
Dimension (L x H x É) pour butée en Constructa Foam	9 ½" x 10" x 1" (D3425) 9 ½" x 11" x 1 ½" (D3430) 9 ½" x 12" x 2" (D3435)
Dimension (L x H x É) pour butée en Uréthane	9 ½" x 10" x 1" (D3410) 9 ½" x 11" x 1 ½" (D3415) 9 ½" x 12" x 2" (D3420)
Fixation	Velcro ou stratifié
Housse	Disponible si fixé à velcro

HOUSSES



HOUSSE POUR DOSSIER À TENSION RÉGLABLE

Favorise la ventilation de la chaleur et de l'humidité, permet d'accueillir différents éléments de formes et élimine la formation de tension à la surface du dossier.



AÉRATION



HOUSSE POUR DOSSIER RIGIDE

Favorise la ventilation de la chaleur et de l'humidité, muni d'une poignée pour faciliter le transport. Découpes pour appui-tête et harnais sont disponibles, en option.



AÉRATION



HOUSSE AVEC SURFACE VELCRO

Cette housse permet aux éléments de formes housés ainsi qu'aux appuis-thoraciques anti-effet hamac d'être fixés directement sur la housse, permettant ainsi des ajustements faciles et précis.



SIMPLE
D'UTILISATION



HOUSSE D'INCONTINENCE

Simple et efficace, enveloppe le dossier dans une fine couche imperméable qui se referme à velcro.



FACILITÉ
D'ENTRETIEN



HOUSSES

Dossiers	Housse pour dossier à tension réglable	Housse pour dossier rigide	Housse d'incontinence
Axis ^{MD}	D5214	N/D	PD50715
Premium ^{MC}	D5201	N/D	PD50715
Valdis ^{MC}	D5251	N/D	PD50715
Toile Velcro	N/D	N/D	N/D
HP2 ^{MC}	N/D	HP1C - Housse en Air Knit D5212 - Housse en lycra HP01 - Découpe standard pour appui-tête HP02 - Découpe pour appui-tête et/ou harnais	PD50715

ACCESSOIRES



COUSSIN D'APPOINT

Afin de maximiser le confort, ce coussin d'appoint est inséré entre des appuis-thoraciques anti-effet hamac et fixé par une bande de velcro pour créer une surface uniforme.

SPÉCIFICATIONS TECHNIQUES

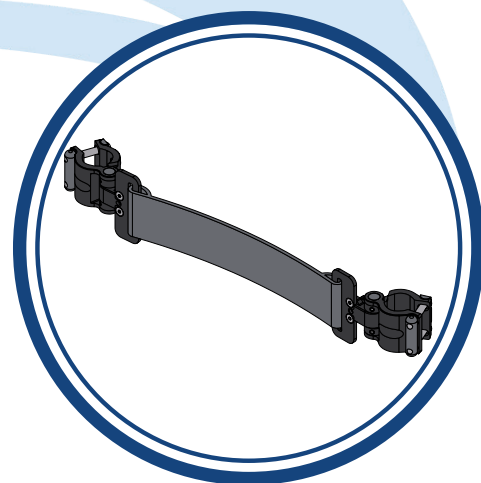
Code de produit	Largeur de 12" : D4045 Largeur de 14" : D4050
Composition	Uréthane ½"
Largeur	12" ou 14"
Hauteur	Adaptée au dossier

COURROIE THORACIQUE ET /OU SUPPORT LOMBAIRE

Ajustable sur toute la largeur du dossier, cette courroie est munie de deux ancrages réglables permettant une installation au niveau lombaire ou thoracique. Installé au niveau lombaire, le mécanisme permet de corriger une bascule antérieure du bassin ou de combler, au besoin, une lordose. Installé au niveau dorsal, le mécanisme permet une projection vers l'avant pour obtenir un profil cyphotique.

SPÉCIFICATIONS TECHNIQUES

Code de produit	D38699
Composition	Système d'ancrage de mâchoire, boucle de métal et courroie
Largeur	Ajusté à la largeur du dossier à l'aide de velcro
Hauteur	2"
Installation	Sur montant de diamètre de ¾" ou 1"



COURROIE LOMBAIRE

Le coussin lombaire offre un support dorsal accru pour combler, au besoin, un effet de lordose ou favoriser une bascule antérieure du bassin.

SPÉCIFICATIONS TECHNIQUES

Code de produit	D3865
Composition	Coussin d'uréthane 1" et courroie de nylon
Largeur	8"
Hauteur	4"

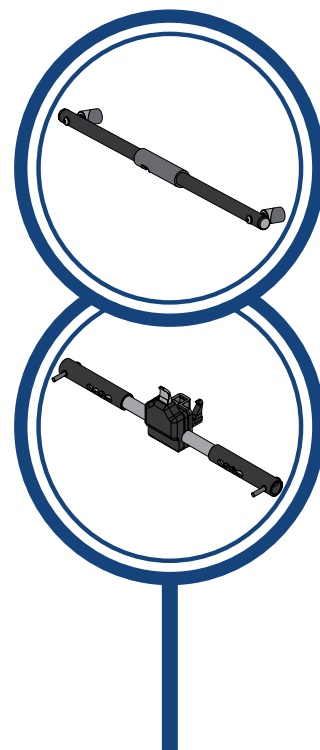
BARRE DE TENSION

Barre de tension standard : Ce mécanisme est utilisé pour augmenter la solidité et la stabilité du fauteuil lors d'installation d'un dossier à tension réglable.

Barre de tension pliable : Cette barre de tension pliable avec mécanisme à déclenchement (bouton-poussoir, clenche, poignée à levier) est utilisée lorsqu'un support d'appui-tête désire être installé avec un dossier à tension réglable.

SPÉCIFICATIONS TECHNIQUES

Spécification	Standard	Pliable
Code de produit	D3895 (14"-15") D3900 (16"-17") D3905 (18"-19") D3910 (20"-21")	AT5196 (12"-15") AT5197 (15"-18") AT5198 (18"-22")
Ajustement	14" à 15" 16" à 17" 18" à 19" 20" à 21"	12" à 15" 15" à 18" 18" à 22"
Installation	Emboitement ou vissé	Emboitement ou vissé



MODELAGE 3D

Reposant sur une technologie de pointe, le Modelage 3D Physipro^{MC} est un service d'expert facilitant la création de solutions de positionnement sur mesure dans un délais des plus rapides.

» UNE TECHNOLOGIE DE POINTE À VOTRE DISPOSITION

Toujours au centre des dernières innovations, Physipro^{MC} s'est doté d'un tout nouveau système de numérisation offrant le summum de la précision. Le système TechMed 3D se démarque par sa capacité à tracer avec exactitude la morphologie d'un patient et à générer des mesures en un rien de temps. Ce système fiable et rapide permet de visualiser en temps réel la solution de positionnement parfaite répondant aux besoins d'un patient.



LE SERVICE DE MODELAGE 3D EST CENTRÉ SUR LE BIEN-ÊTRE DE L'UTILISATEUR



Fauteuil
Simulateur



Crédit Photo:
XRProLLC
(Structure)

ERGONOMIE, CONFORT ET PRÉCISION SONT AU CŒUR DE NOS PRIORITÉS.

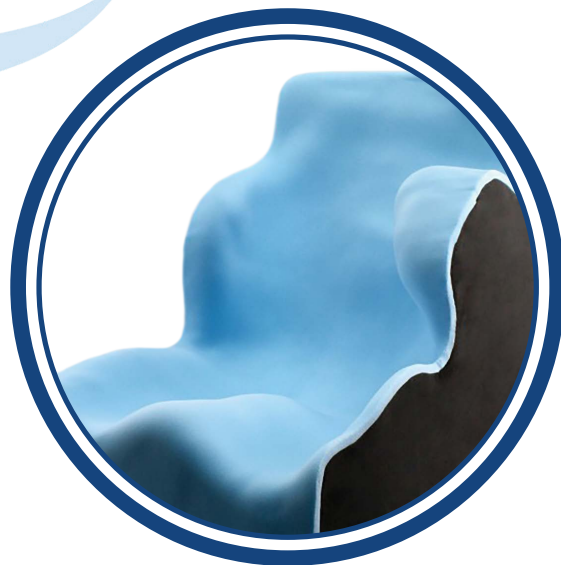


» UNE ÉVALUATION PRÉCISE ET PERSONNALISÉE

Outillés du Simulateur Physipro^{MC}, nos orthésistes possèdent l'équipement le plus performant pour déterminer avec exactitude les critères de fabrication d'une aide technique à la posture. Grâce à sa grande flexibilité, cet appareil rend possible la simulation de multiples ajustements ainsi que l'interaction de diverses composantes de positionnement. Allié au système de numérisation TechMed 3D, le fauteuil de simulation aide grandement les spécialistes de la réadaptation à offrir une aide répondant aux besoins spécifiques de leur clientèle.

» UNE SOLUTION SUR-MESURE

Physipro^{MC} offre aux professionnels de la santé la possibilité de répondre à de nombreuses pathologies en personnalisant le siège et/ou le dossier produit à partir du modèle 3D. Différentes densités de mousse d'uréthane de qualité médicale, de mousse à mémoire, de recouvrement imperméables ainsi que plusieurs inserts sont disponibles pour répondre à tout type de besoin, en particulier la protection des zones sensibles :



SPÉCIFICATIONS TECHNIQUES

Coussinage	Bloc de mousse injecté de densité souple, médium ou ferme
Mousse de finition	Mousse mémoire extra-souple - ½" Mousse mémoire souple - ¼" ou ½" Mousse viscoélastique - ½"
Inserts	Gel Carrelé Gel Pebble Gel Geo-Matrix (Pillowtop) Gel Silicone Feuille de Stimulite - ½" Coussin à cellule d'air - 3" ou 4"
Recouvrement imperméable	Pellicule transparente Revêtement imperméable par pulvérisation

MODELAGE 3D

» L'ARTISANAT À SON MEILLEUR

En étroite collaboration avec nos orthésistes spécialisés dans la prise d'empreinte, notre équipe de fabrication s'assure que chaque moulage répond à des critères de qualité élevés. Un soin unique est porté à chaque moulage qui est développé avec minutie selon trois étapes clés :

VOUS POUVEZ
COMPTER SUR
NOTRE
EXPÉRIENCE ET
NOTRE SAVOIR
FAIRE

1 ÉVALUATION

Suite à la prise d'empreinte, nos orthésistes prennent les mesures anthropométriques du patient et les transmettent à l'atelier. Ces dernières y sont traitées par un professionnel de l'imagerie qui raffine les données 3D obtenues afin de tailler avec exactitude la posture idéale créée lors du moulage avec le clinicien. Le respect des mensurations, des nuances propres à chaque morphologie et des spécificités demandées est contrôlé avec la plus grande attention.

2 ESSAYAGE

Avec le Modelage 3D de Physipro^{MC}, vous pouvez être assurés que le produit final correspondra parfaitement aux mesures ayant été fournies. Nos orthésistes se présentent sur place lors du processus d'essayage et s'assurent en personne de la conformité du siège et du dossier produit. Suite à l'essayage, des notes de modifications et d'ajustements sont envoyées à l'équipe de fabrication afin d'effectuer les dernières touches de finition, si requises.

3 LIVRAISON FINALE SATISFACTION GARANTIE

Rapide et précis, le service de modelage 3D offert par Physipro^{MC} permet d'obtenir un produit fini dans le délai le plus court au Québec. De l'évaluation à la livraison, le traitement des commandes se fait par notre équipe avec la plus grande efficacité et attention. Notre proximité avec nos clients et notre dévouement vous permettent de profiter rapidement de votre solution sur-mesure.

SUPPORTS POSTURAUX

MEMBRES SUPÉRIEURS ET INFÉRIEURS



PHYSIPRO^{MD}

Aides techniques à la posture et à la mobilité

APPUIS-TÊTE

Appuis-tête

Les appuis-tête Physipro^{MC} offrent un soutien confortable de la zone occipitale. Chaque modèle est adapté pour répondre à des besoins posturaux spécifiques. Nos appuis-tête sont recouverts d'une housse amovible et lavable en machine.



Simple



Combiné



À prolongements latéraux réglables



À prolongements latéraux intégrés et réglables

Supports d'appui-tête

Nos supports ont été conçus pour faciliter le positionnement de l'appui-tête et permettre des ajustements précis en hauteur, en angle et en profondeur. Ceux-ci peuvent être installés sur un dossier rigide ou sur une barre de tension.



Multi-réglable - Déporté



Multi-réglable - Droit



Ce support d'appui-tête fabriqué d'aluminium, offre légèreté, sécurité et permet un réglage de l'appui dans une multitude de positions. Grâce à un réglage continu, il peut être déporté en profondeur.

AJUSTEMENTS

9" (23cm)

Ajustement horizontal de l'avant à l'arrière

6 ½" (16,5cm)

Ajustement vertical

45°

Ajustement en axe

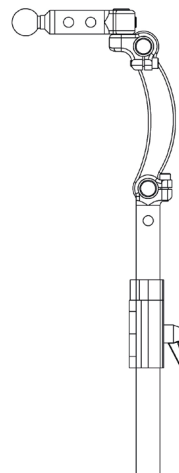
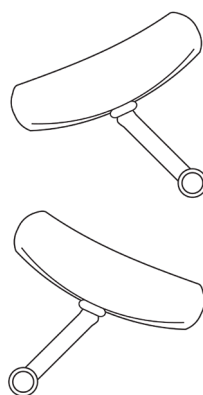
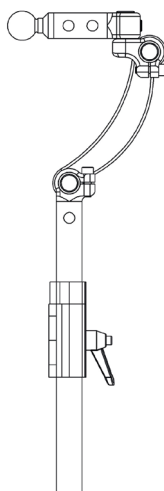
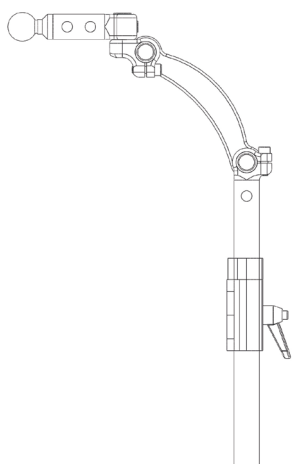
SPÉCIFICATIONS TECHNIQUES

Ajustement vertical

Ajustement horizontal

Axe horizontal

Hauteur totale



6 ½" (16,5cm)

9" (23cm)

45°

40,5cm



MEMBRES SUPÉRIEURS

Table et demi-table

En plus de leurs caractéristiques fonctionnelles, les tables de positionnement Physipro^{MC} apportent un support aux membres supérieurs et facilitent le contrôle du tronc. La demi-table est souvent proposée dans des cas d'hémiplégie.



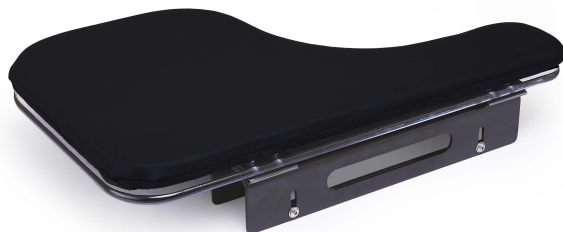
Table



Demi-table



Table avec coussin



Demi-table avec coussin

Gouttière

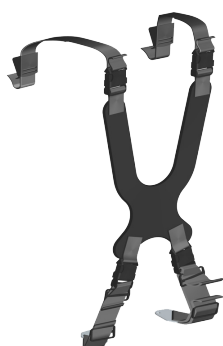
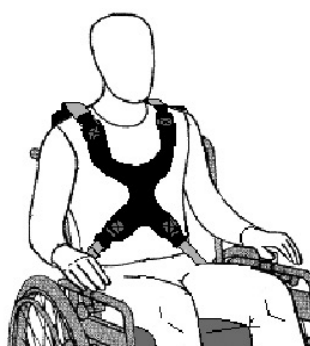
Procure un confort et une protection sans égal du membre supérieur atteint. Son mécanisme d'ancrage permet des positions latérales et obliques et est réglable en continu. La partie située sous la main est rabattable pour permettre un accès facile aux tables.



Harnais de poitrine

Maintient le tronc solidement tout en permettant une certaine liberté de mouvement.

Fabriqués en néoprène avec bordure de finition en lycra.



Harnais de poitrine avec boucle centrale

Facilite les transferts tout en offrant un soutien confortable du haut du corps.

Fabriqués en néoprène avec bordure de finition en lycra.



Formats disponibles



Homme



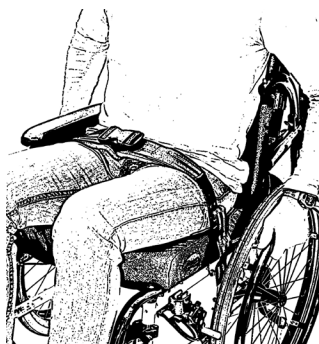
Femme



Enfant

Ceinture coussinée

Cette ceinture de positionnement permet un bon alignement du bassin. Elle est munie d'un plastron de néoprène qui assure une bonne répartition de la pression exercée et offre un grand confort.



Ceinture 4 pointes de Style Y

Munie de plastrons en néoprène, cette ceinture de positionnement à 4 points permet d'obtenir un meilleur support du bassin au niveau des crêtes iliaques et au niveau crural, contrôlant ainsi les mouvements indésirables qui contribuent à une posture inadéquate.



MEMBRES INFÉRIEURS

Mécanisme d'abduction et pommeau

Ces mécanismes de pommeau d'abduction proposent un choix selon les besoins fonctionnels de tous les utilisateurs. Les pommeaux d'abduction sont fabriqués de mousse de forte densité et complétés d'une mousse de dispersion.



Mécanisme à bouton pression



Mécanisme à enclenchement



Pommeau abduction



Mécanisme à dégagement horizontale



Mécanisme à dégagement verticale

Mécanisme d'adduction

Cette composante de posture est utilisée pour diminuer l'abduction. Son système muni de blocs de serrage se positionne selon l'angle désiré. Le mécanisme d'adduction se fixe sur une tubulure de $\frac{7}{8}$ " ou 1" et peut être installé bilatéralement ou placer sur la gauche ou sur la droite.



Appui-moignon

Procure un alignement optimal du moignon du membre inférieur afin d'assurer confort et fonctionnalité. Le coussin est composé de plastazote, de mousse mémoire souple, de viscosc et est recouvert d'une housse extensible amovible. Le modèle standard de l'appui-moignon s'installe contre la plaque de siège ou à même le longeron du fauteuil roulant. Le modèle multi-réglable se fixe sur la partie haute du repose-jambe avec une mâchoire de serrage compatible avec une tubulure ayant un diamètre de 1".



Appui-moignon standard



Appui-moignon multi-réglable

Protège-genou

Le protège-genou est utilisé en cas d'abduction pour maintenir l'alignement des membres inférieurs. Ce support se fixe sur la partie haute du repose-jambe avec un ancrage de fixation pour tubulure de $\frac{7}{8}$ " ou 1".



Courroie d'appui-mollet

La courroie d'appui mollet procure un soutien accru au membres inférieurs et limite le glissement des pieds sous le siège du fauteuil.



Stabilisateur simple au genou

Ce système offre un support et une stabilité accrue au niveau du genou, contrôlant ainsi les glissements du bassin. Ce support se fixe sur la partie haute du repose-jambe avec un ancrage de fixation pour tubulure de $\frac{7}{8}$ " ou 1".



Courroie stabilisatrice au genoux

La courroie stabilisatrice aux genoux prévient le glissement du bassin en stabilisant les genoux.



MEMBRES INFÉRIEURS

Bottine rigide

La bottine maintient le pied bien en place tout en assurant un grand confort. Elle se fixe à velcro sur la palette du repose-jambe.



Contour correcteur souple

Ce support procure un soutien global du pied afin de limiter les mouvements involontaires des membres inférieurs, tout en permettant la flexion du pied.



Courroie au pied et cale-pied

La courroie au pied aide à maintenir le pied sur la palette et le cale-pied empêche celui-ci de glisser vers l'arrière.



Chevillère

La chevillère maintient confortablement la cheville en place tout en permettant la flexion du pied.



Boîte d'appui-pied

Utilisée pour maintenir les pieds sur la palette, tout en permettant une grande liberté de mouvement. Ce support, réglable en angle et en hauteur, offre un confort et une immersion optimisée.



Gaines protectrice pour repose-jambes

Physipro inc. propose plusieurs modèles de gaines protectrices pour repose-jambes standards ou élévateurs. Ces gaines protectrices sont conçues pour prévenir les lésions cutanées au genou en entourant les tubulures du repose-jambe.

Gaine protectrice pour repose-jambe élévateur

Compatible avec le repose-jambe élévateur et compensateur seulement. Fabriqué en néoprène. Hauteur : 8"



Gaine protectrice universelle

Compatible avec les repose-jambes standard de 60°, 70° ou 90°. Fabriqué en néoprène. Hauteur : 7"



Gaine protectrice à hauteur du genou - Oeillet

Compatible avec tous les modèles repose-jambes. Fabriqué en néoprène. Hauteur : 6 ½"



Gaine protectrice à hauteur du genou - Velcro

Compatible avec tous les modèles repose-jambes. Fabriqué en néoprène. Hauteur : 6 ½"



Gaine protectrice Pleine hauteur

Compatible avec tous les modèles repose-jambes. Fabriqué en néoprène. Hauteur : 10"





PHYSIPRO^{MD}

Aides techniques à la posture et à la mobilité

30ans

Canada

370, 10e Avenue Sud
Sherbrooke (Québec) J1G 2R7
Canada

1 800 668-2252
info@physipro.com
www.physipro.com

Europe

Village des entrepreneurs
461, rue Saint-Léonard
49000 Angers
France

02 41 69 38 01
contact@physipro.fr