

# Butée d'adduction

Manuel d'utilisation



**PHYSIPRO**

Aides techniques à la posture et à la mobilité

Ce livret contient d'importantes informations relatives à ce produit.  
Merci de le remettre à l'utilisateur final lors de la livraison.

**Les Équipements adaptés Physipro inc.**

L'entreprise Physipro inc. est fière de vous compter parmi ses clients et tient à vous remercier particulièrement pour la confiance que vous lui démontrez en vous procurant l'un de ses produits.

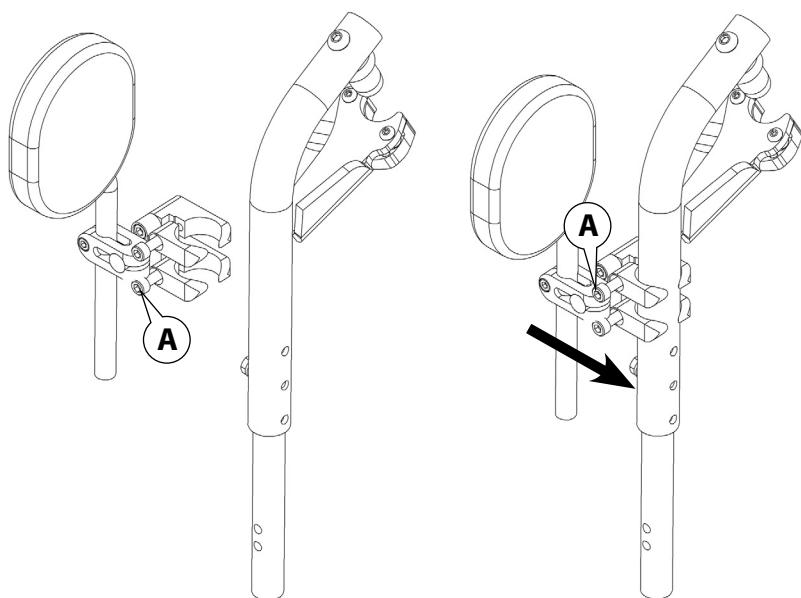
Le présent manuel d'utilisation a été conçu pour vous permettre d'utiliser la butée d'adduction, un produit Physipro inc., en toute sécurité et de façon optimale. Pour tous les ajustements et réglages nécessaires, Physipro inc. vous demande de vous adresser systématiquement à un professionnel reconnu.

Physipro inc. se dégage de toute responsabilité relative aux dommages corporels ou matériels résultant d'un mauvais usage, d'un manque de précaution dans l'utilisation de ses produits ou d'une modification apportée sans son consentement écrit.

***Pour Physipro inc., votre satisfaction demeurera toujours une priorité.***

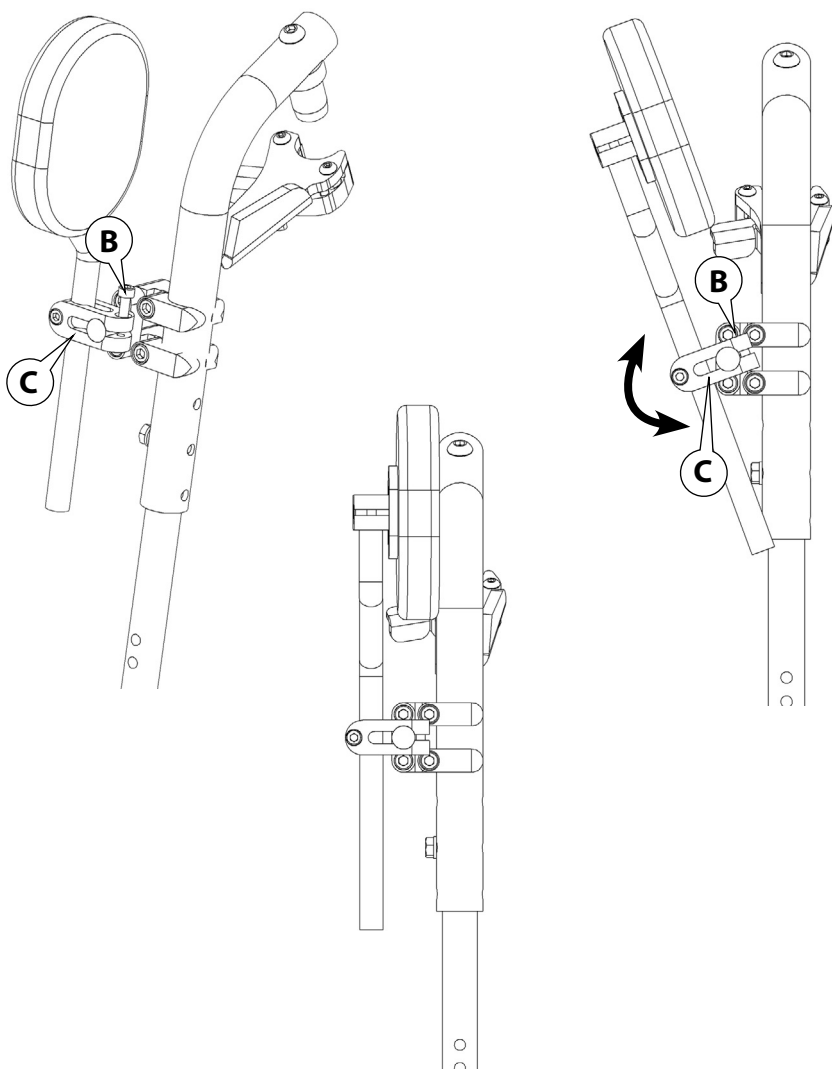
## 1. Installation du mécanisme adducteur sur un appui-pied

1. Dévisser les vis **A** pour libérer l'ancrage du mécanisme.
2. Emboîter l'ancrage du mécanisme contre la tubulure de l'appui-pied.
3. Ajuster le mécanisme à la hauteur désirée et resserrer les vis **A** fermement.



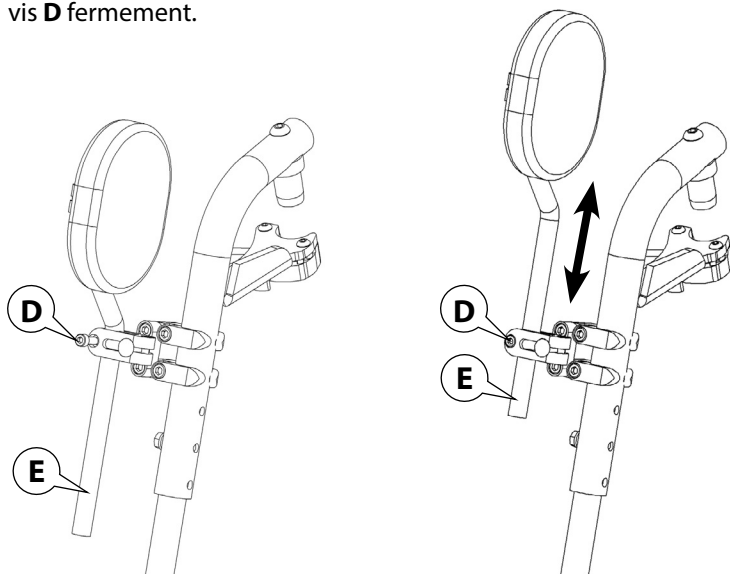
## 2. Régler la bascule du mécanisme adducteur

1. Desserrer la vis **B** pour permettre au mécanisme **C** de se déplacer facilement.
2. Ajuster le mécanisme **C** à l'angle désiré et resserrer la vis **B** fermement.



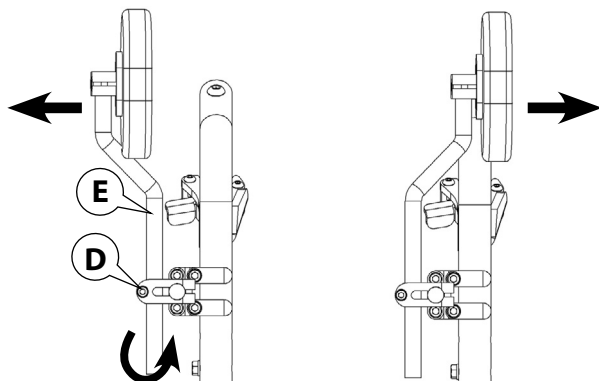
### 3. Ajustement de la hauteur du mécanisme

1. Desserrer légèrement la vis **D** pour permettre à la tubulure **E** de se déplacer librement.
2. Ajuster le mécanisme adducteur à la hauteur désirée et resserrer la vis **D** fermement.



### 4. Ajustement en largeur du mécanisme

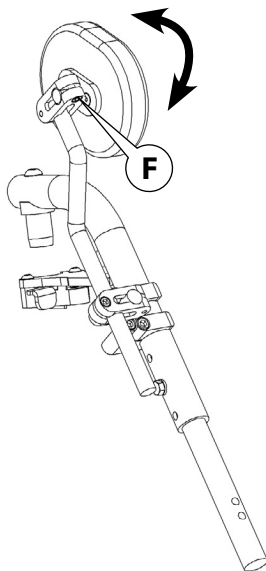
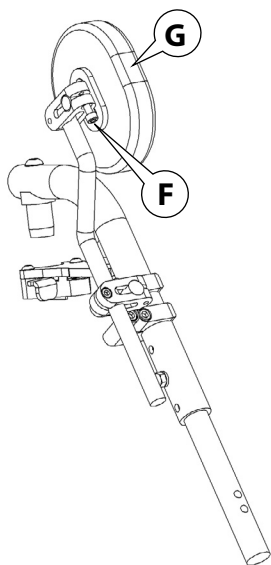
1. Desserrer légèrement la vis **D** pour permettre à la tubulure **E** de se déplacer librement.
2. Effectuer une rotation du mécanisme.



## FRANÇAIS

## 5. Ajustement de l'angle du coussin

1. Desserrer légèrement la vis **F** pour permettre au coussin **G** de se déplacer librement.
2. Ajuster l'angle de coussin **G** et resserrer la vis **F** fermement.



## GARANTIE

Ce produit est couvert par une garantie sur pièces et main d'oeuvre pour une période de douze (12) mois contre tout défaut de fabrication sur les composantes optionnelles et les pièces neuves remplacées par le fournisseur ou par un établissement autorisé, et ce, à compter de la date de livraison ou, le cas échéant, de la date de remplacement. Les Équipements adaptés Physipro inc. s'engage à réparer ou remplacer les pièces défectueuses durant toute la période de garantie. Pour bénéficier du service de garantie, contactez Les Équipements adaptés Physipro inc. ou un établissement autorisé. Ne retournez pas ce produit sans consentement préalable. Dans le cas où le service serait considéré insatisfaisant, vous pouvez faire parvenir vos commentaires à l'adresse inscrite dans ce document, accompagné du nom et de l'adresse du fournisseur et de la date de livraison du produit.

## Exclusions et limitations

La présente garantie ne s'applique pas aux produits altérés accidentellement ou intentionnellement, aux produits qui ont fait l'objet d'une utilisation non appropriée, d'une négligence, d'un mauvais entretien ou d'un mauvais entreposage. De plus, cette garantie ne s'applique pas aux produits endommagés à la suite d'une réparation ou d'une modification réalisée sans le consentement écrit de Les Équipements adaptés Physipro inc. ou d'un établissement autorisé. Les mêmes restrictions s'appliquent lors d'un endommagement découlant de toute autre circonstance indépendante de la volonté de Les Équipements adaptés Physipro inc. Enfin, cette garantie ne s'applique pas à l'usure normale des pièces ou au non-respect des indications mentionnées dans le présent document.

**Les Équipements adaptés Physipro inc. se dégage de toute responsabilité liée aux dommages pouvant être subis au cours du transport.**



# PHYSIPRO

[www.physipro.com](http://www.physipro.com)

## Canada

370, 10e Avenue Sud  
Sherbrooke (Québec) J1G 2R7  
Canada

1 800 668-2252  
[info@physipro.com](mailto:info@physipro.com)



Importateur / Distributeur

**Société PHYSIPRO**

Village des entrepreneurs

461, rue Saint-Léonard  
49000 Angers, France